

黄金、白银
期货品种周报
2026.06.08-06.12



长城期货

深耕期货行业 30年



长城期货
GREAT WALL FUTURES

P A R T

01

黄金期货



长城期货
GREAT WALL FUTURES

目录

Contents

01 中线行情分析

02 品种交易策略

03 相关数据情况



1

中线趋势判断

沪金期货整体趋势处在横盘整理，当前可能处于行情趋势的中段。



2

趋势判断逻辑

上周黄金主力合约2608震荡下行。主要影响因素：一是美联储新任主席沃什强化鹰派立场，加息预期升温，美债收益率高位压制金价；二是美伊谈判陷入“文本拉锯”，形成“油涨金跌、油跌金涨”的反向波动；三是ETF持续流出但央行购金提供底部支撑。展望后市，短期金价或延续弱势筑底、弱反弹试探格局，关键观察6月FOMC会议信号、美国通胀数据及美伊停火进展。中期看，去美元化与地缘风险为支撑，但高利率环境仍构成压制，趋势反转需等待政策路径明朗。



3

中线策略建议

建议观望。





■ 上周策略回顾

沪金合约2608短期区间震荡运行，上方压力：1000 - 1030元/克，下方支撑950 - 980元/克，关注1000元/克心理关口能否修复。短期高抛低吸。

■ 本周策略建议

沪金合约2608短期震荡偏弱运行，上方压力：980 - 1000元/克，下方支撑920 - 940元/克，短期以观望为主。

黄金(au) ▾

品种诊断 机构观点 盈利席位 主力资金

- AI品种诊断报告 -

看整体趋势，日线处在横盘阶段，根据近年来行情周期的规律，当前可能已近趋势尾声。

资金方面，主力显示出较强的偏空情绪。

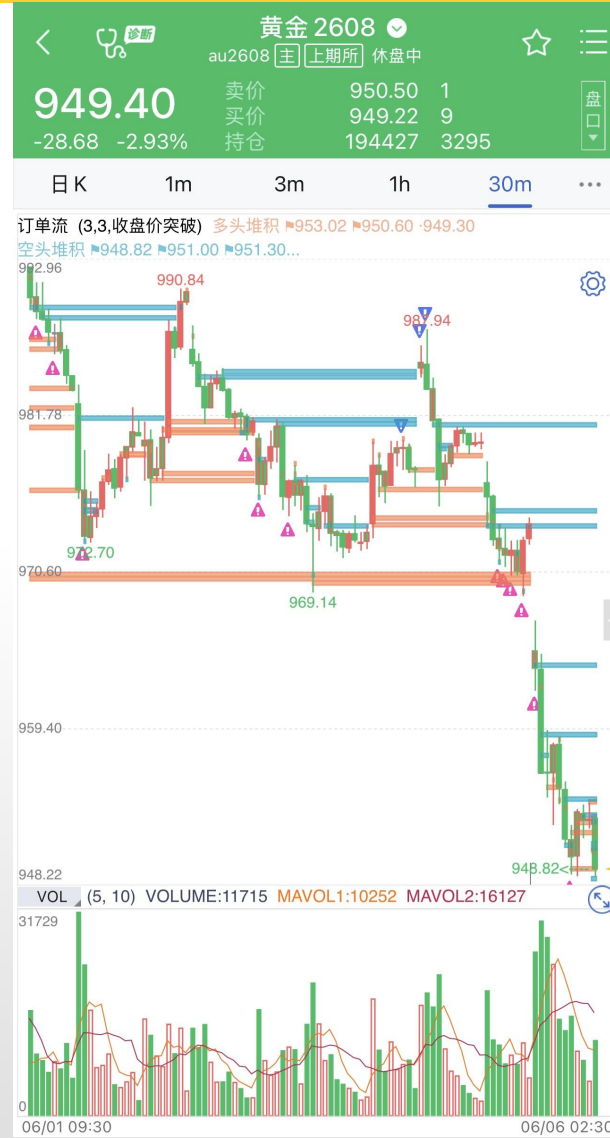


本报告数据来源为Wind、Mysteel、长城期货交易咨询部

黄金(au) ▾

品种诊断 机构观点 盈利席位 主力资金

| | | | |
|-------|-------|--|----------|
| 多空流向: | -93.8 |    | 主力强烈偏空 |
| 资金能量: | 17.5 |    | 资金基本维持稳定 |
| 多空分歧: | 71.1 |    | 有一定的变盘风险 |

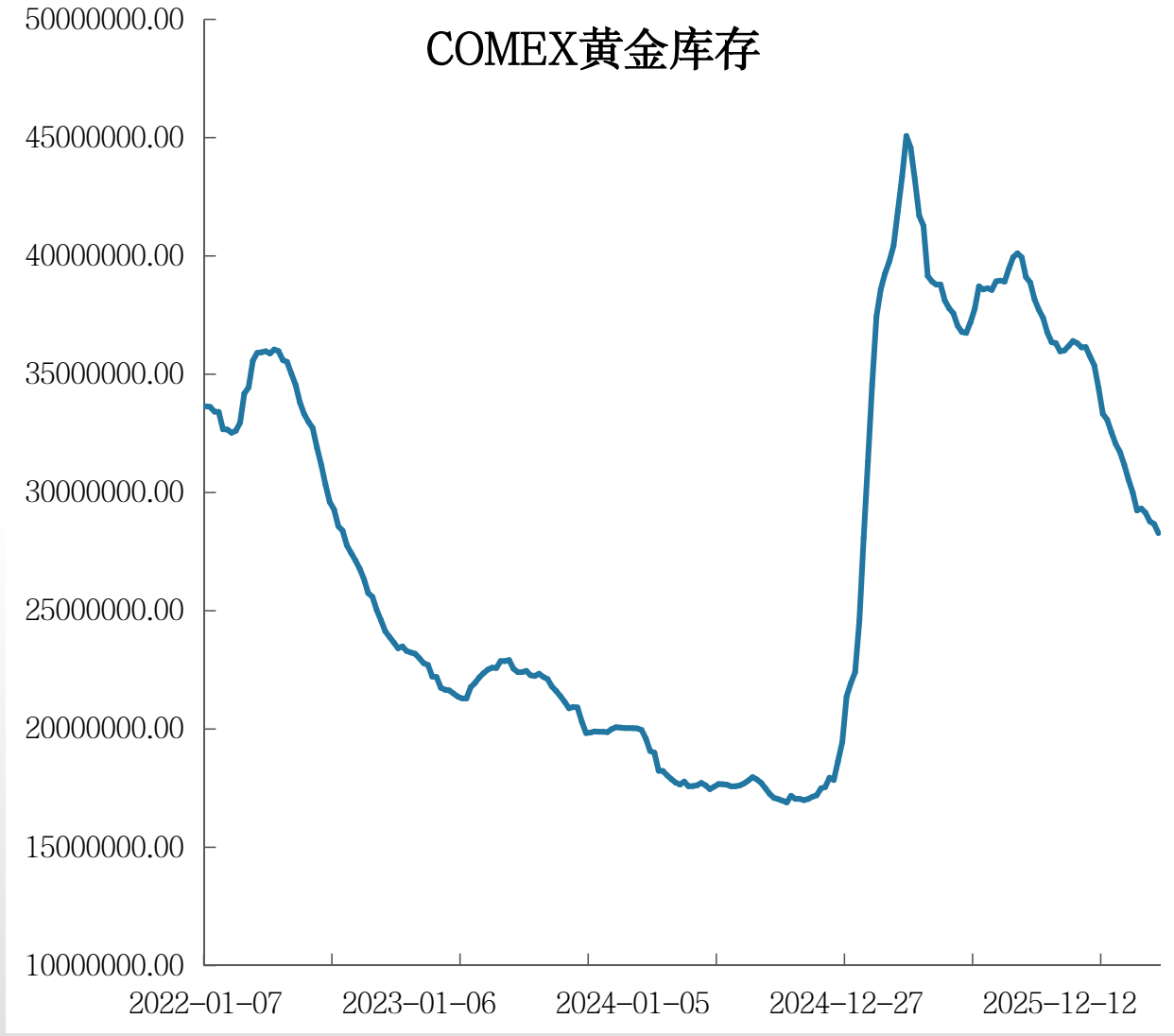


沪金行情走势



COMEX黄金行情走势

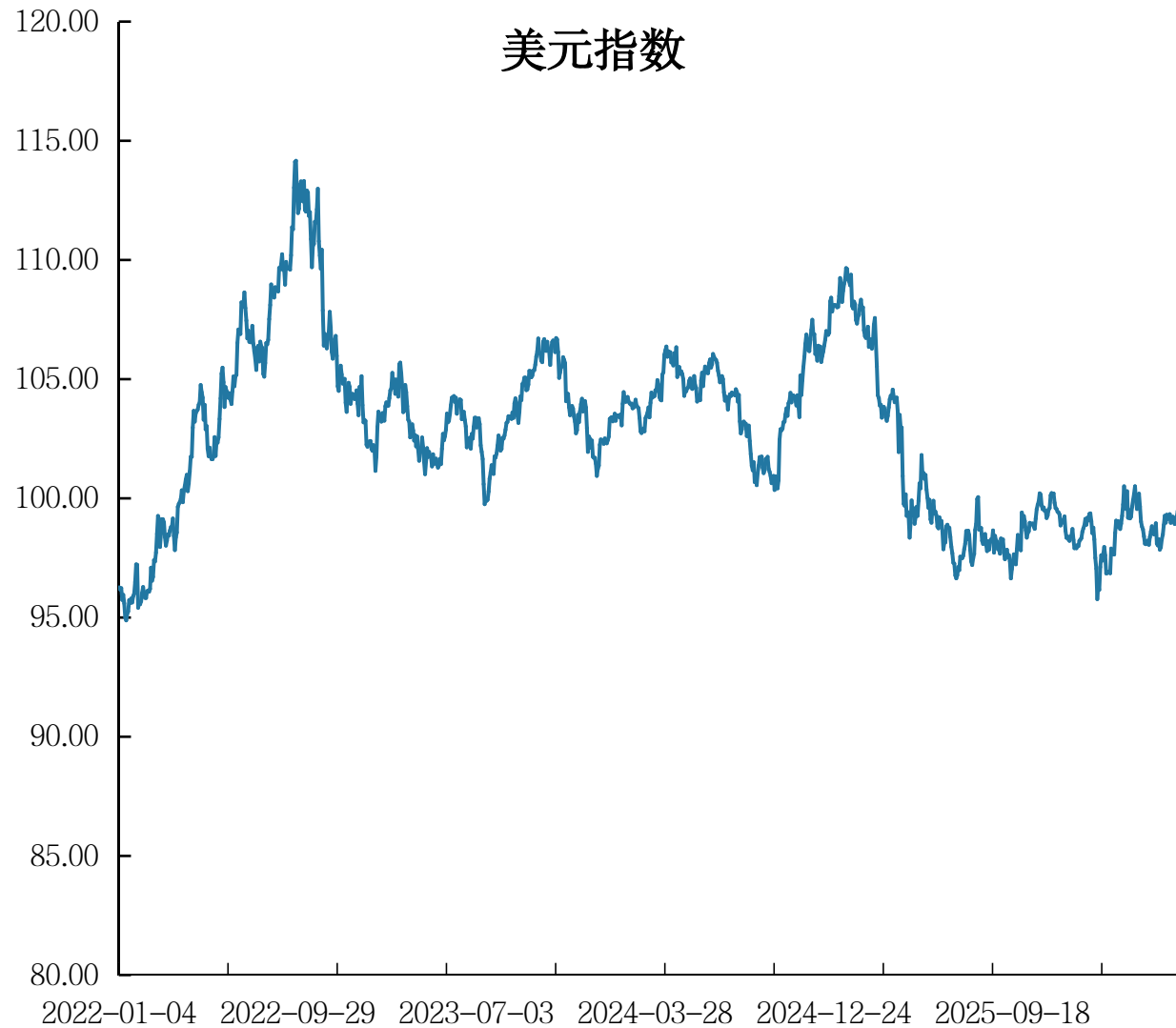




美国国债收益率:10年

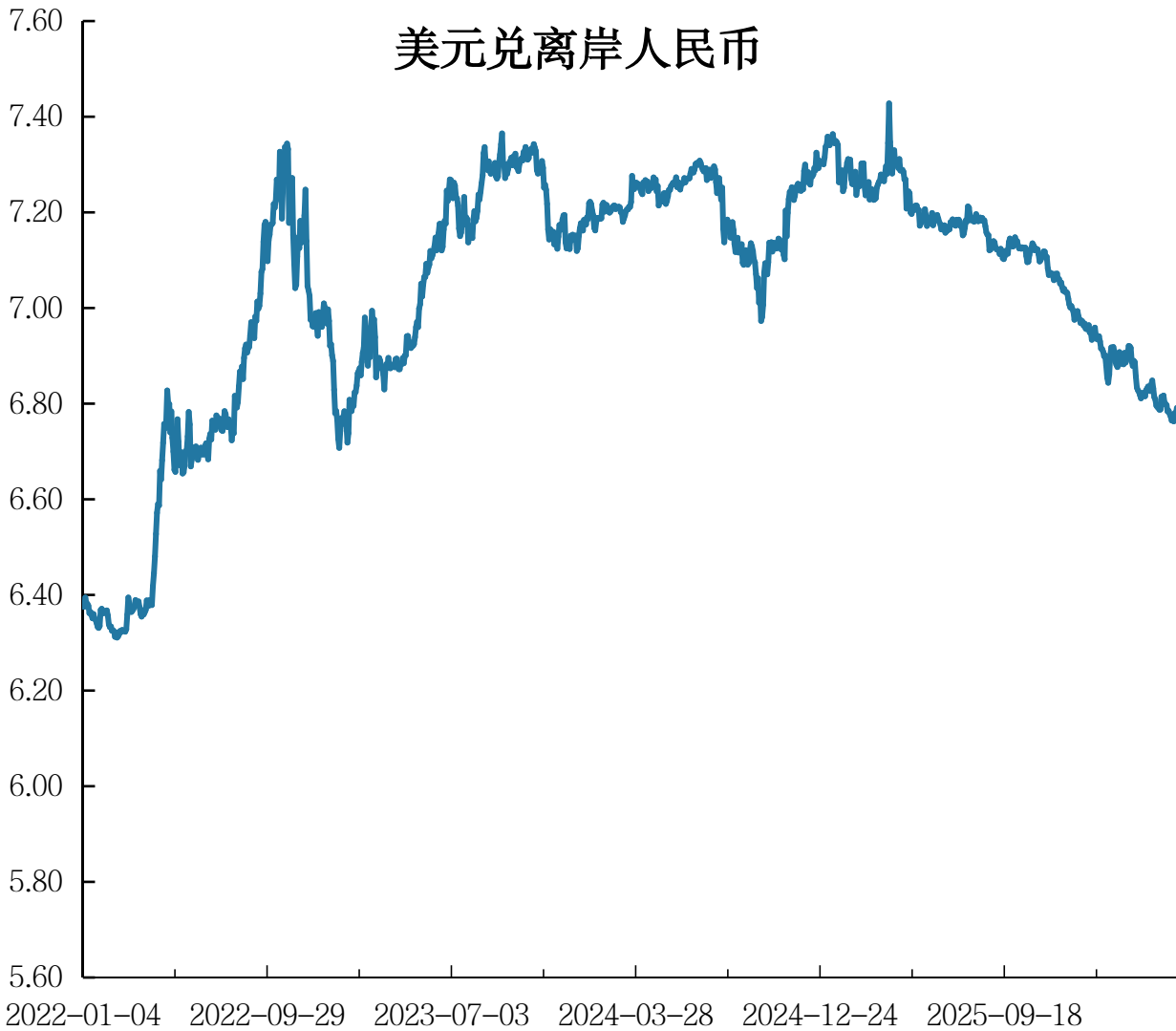


美元指数



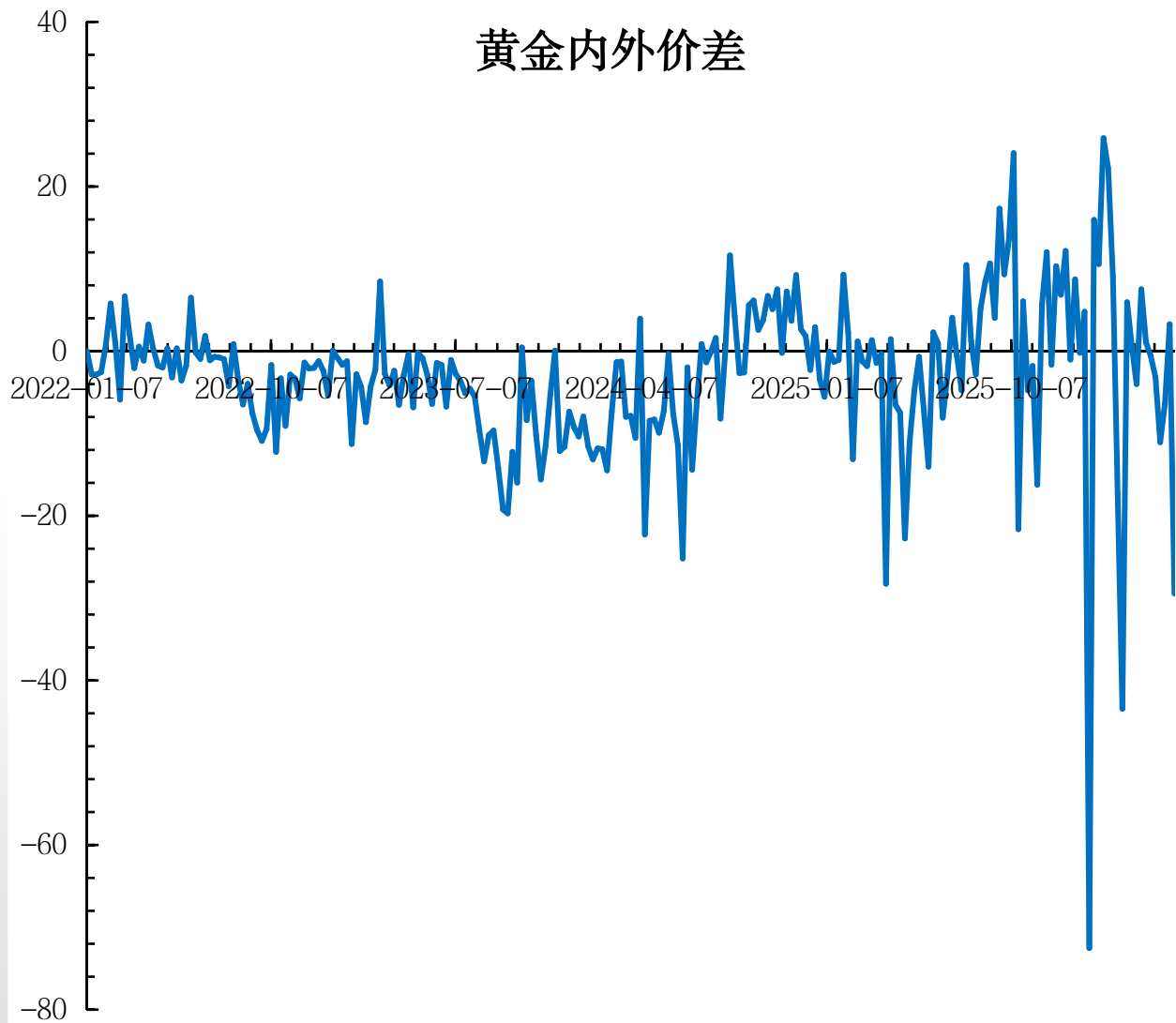
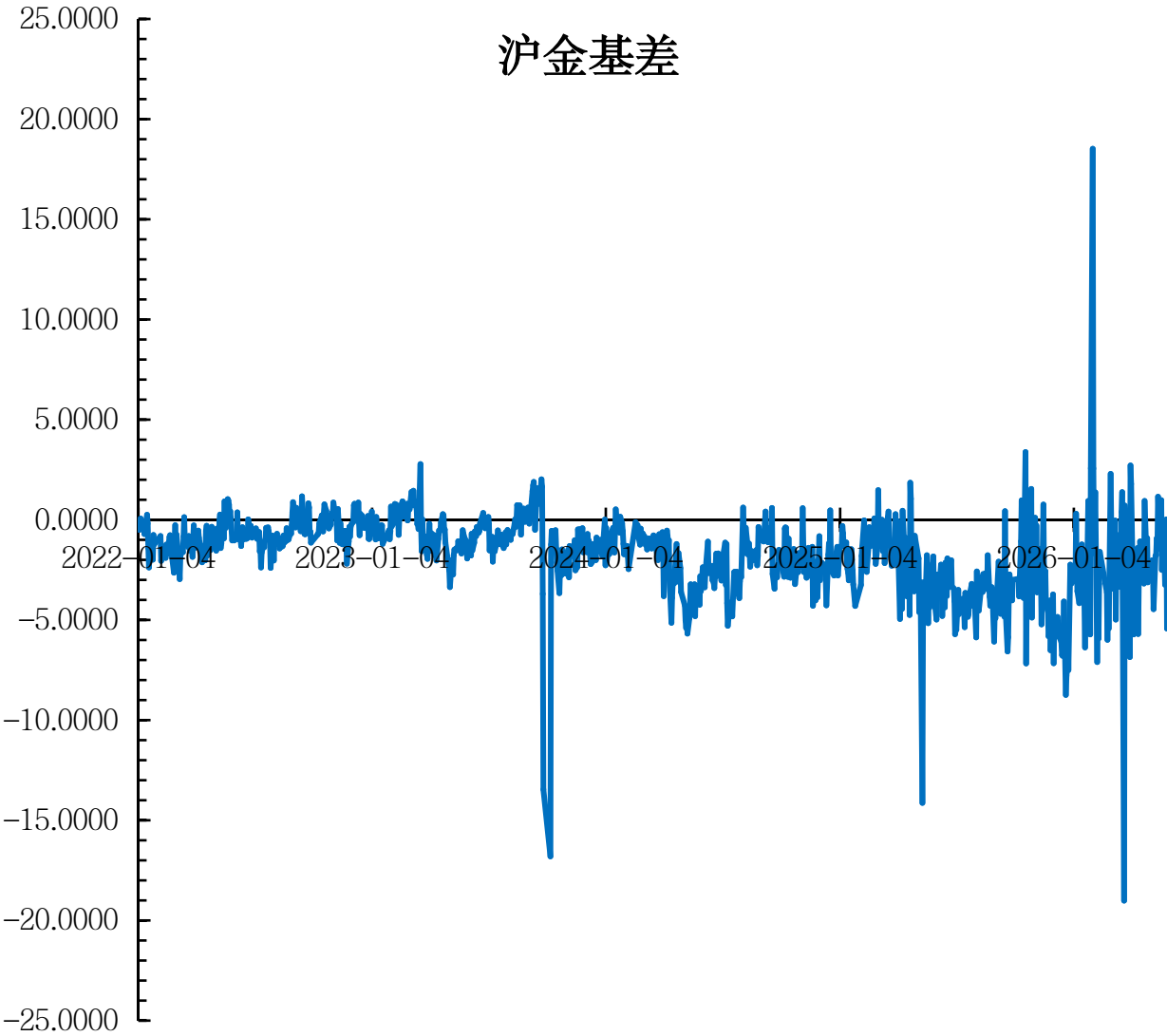


美元兑离岸人民币



金银比







长城期货
GREAT WALL FUTURES

P A R T

02

白银期货



长城期货
GREAT WALL FUTURES

目录

Contents

01 中线行情分析

02 品种交易策略

03 相关数据情况



1 中线趋势判断

沪银期货整体趋势处在横盘阶段，当前可能处于趋势中段。

2 趋势判断逻辑

上周白银主力合约2608先扬后抑、震荡下行，波动率约8%，显著高于黄金。主要影响因素：一是美联储鹰派预期（沃什就任、就业及PMI超预期）推升美债收益率，白银金融属性受压制且敏感度更高；二是美伊谈判反复引发“油涨银跌、油跌银涨”反向波动，地缘情绪加剧波动；三是供需面走弱，光伏“去银化”加速、印度上调进口关税、珠宝需求收缩，供应缺口从3亿盎司急剧收窄至6000-7000万盎司，ETF持续流出。技术面破位下行，持仓量攀升显示空头增仓。展望后市，短期弱势震荡、下行压力犹存，需关注FOMC信号及美伊局势。

3 中线策略建议

建议观望。



■ 上周策略回顾

白银主力合约2608短期区间震荡整理，上方压力18800 - 19000元/千克，下方支撑17000 - 17500元/千克，短期高抛低吸。

■ 本周策略建议

白银主力合约2608短期偏弱运行，上方压力18000 - 18600元/千克，下方支撑15600 - 16200元/千克，短期逢高沽空为主。



白银(ag) ▾

品种诊断 机构观点 盈利席位 主力资金

- AI品种诊断报告 -

看整体趋势，日线基本处在下行通道中，根据近年来行情周期的规律，当前可能还在趋势中段。资金方面，主力多头阵营略占优势。



本报告数据来源为Wind、Mysteel、长城期货交易咨询部

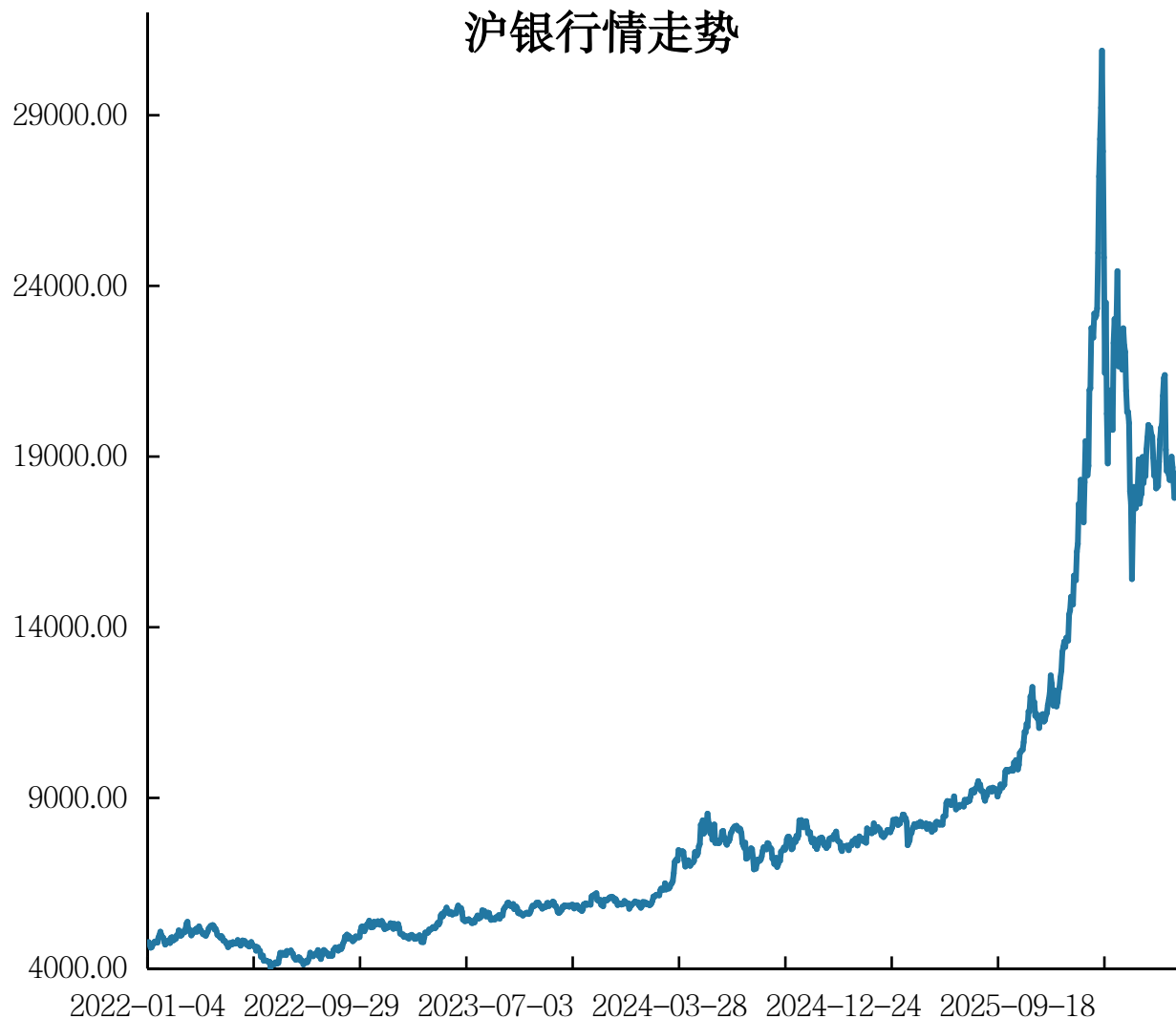
白银(ag) ▾

品种诊断 机构观点 盈利席位 主力资金

| | | | |
|-------|------|----------|----------|
| 多空流向: | 29.0 | 📈 📈 📈 | 主力略微偏多 |
| 资金能量: | 18.9 | ⊕ ⊕ ⊕ | 资金基本维持稳定 |
| 多空分歧: | 42.9 | ⚠️ ⚠️ ⚠️ | 变盘风险较低 |



沪银行情走势



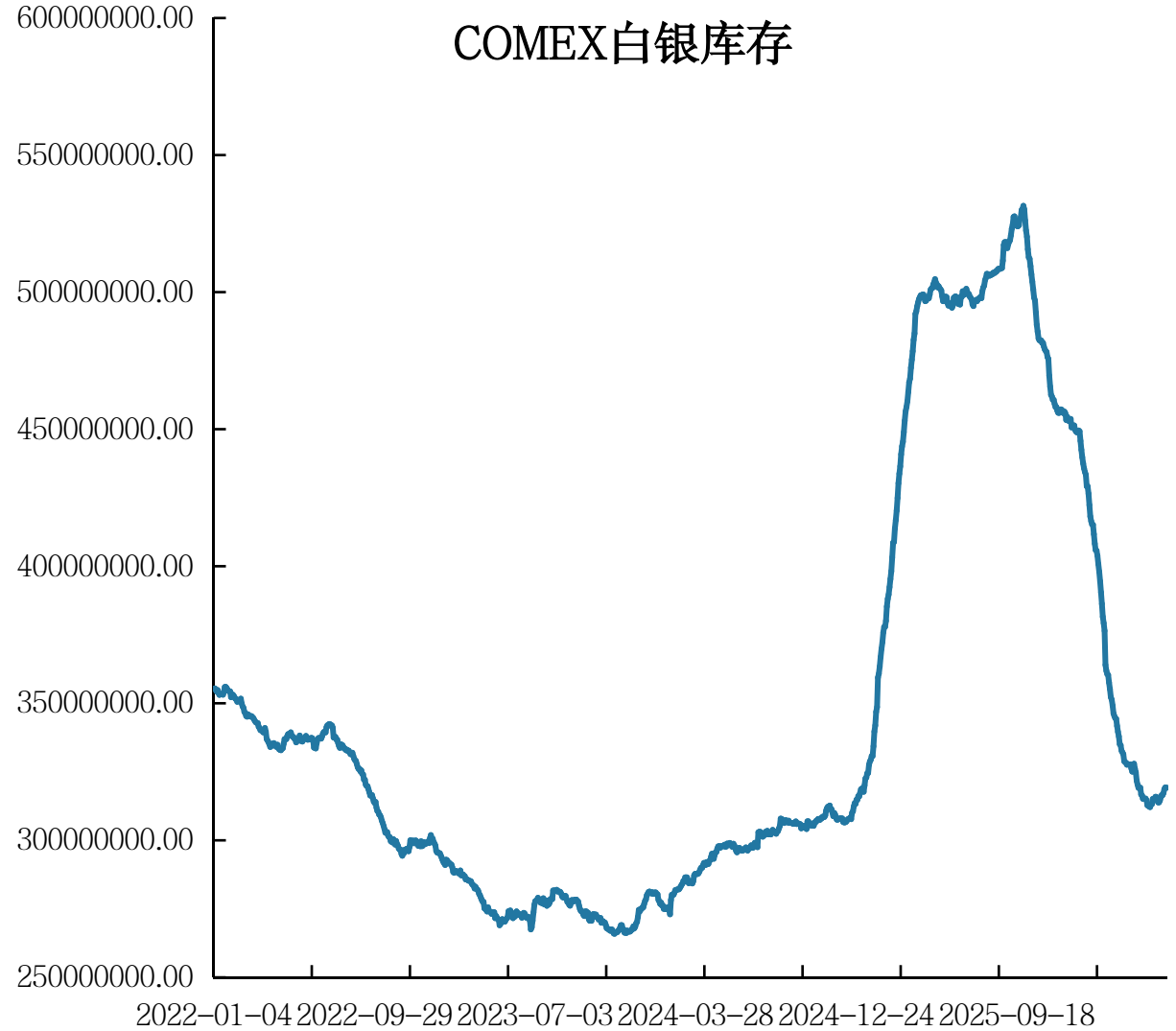
COMEX白银行情走势

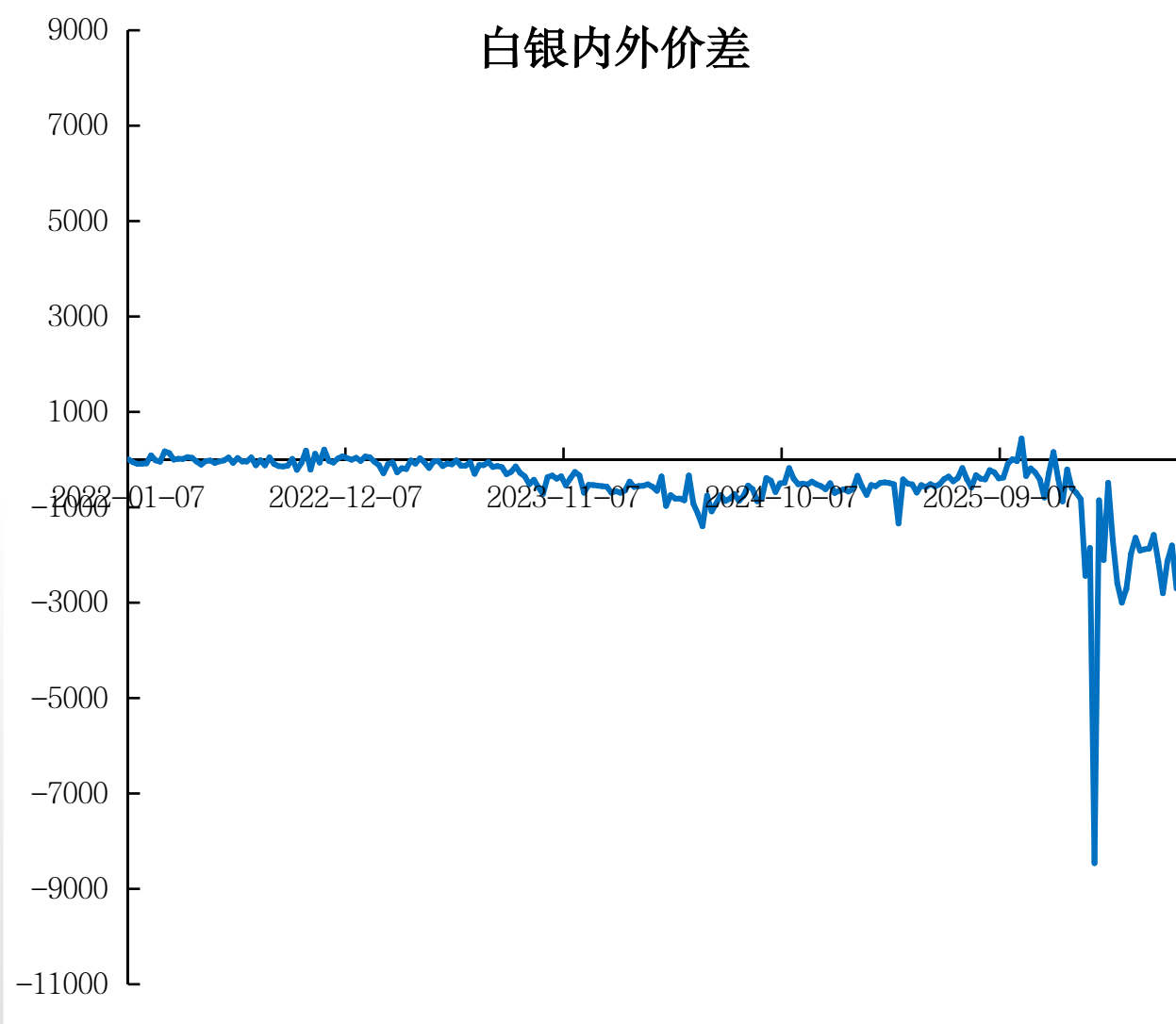
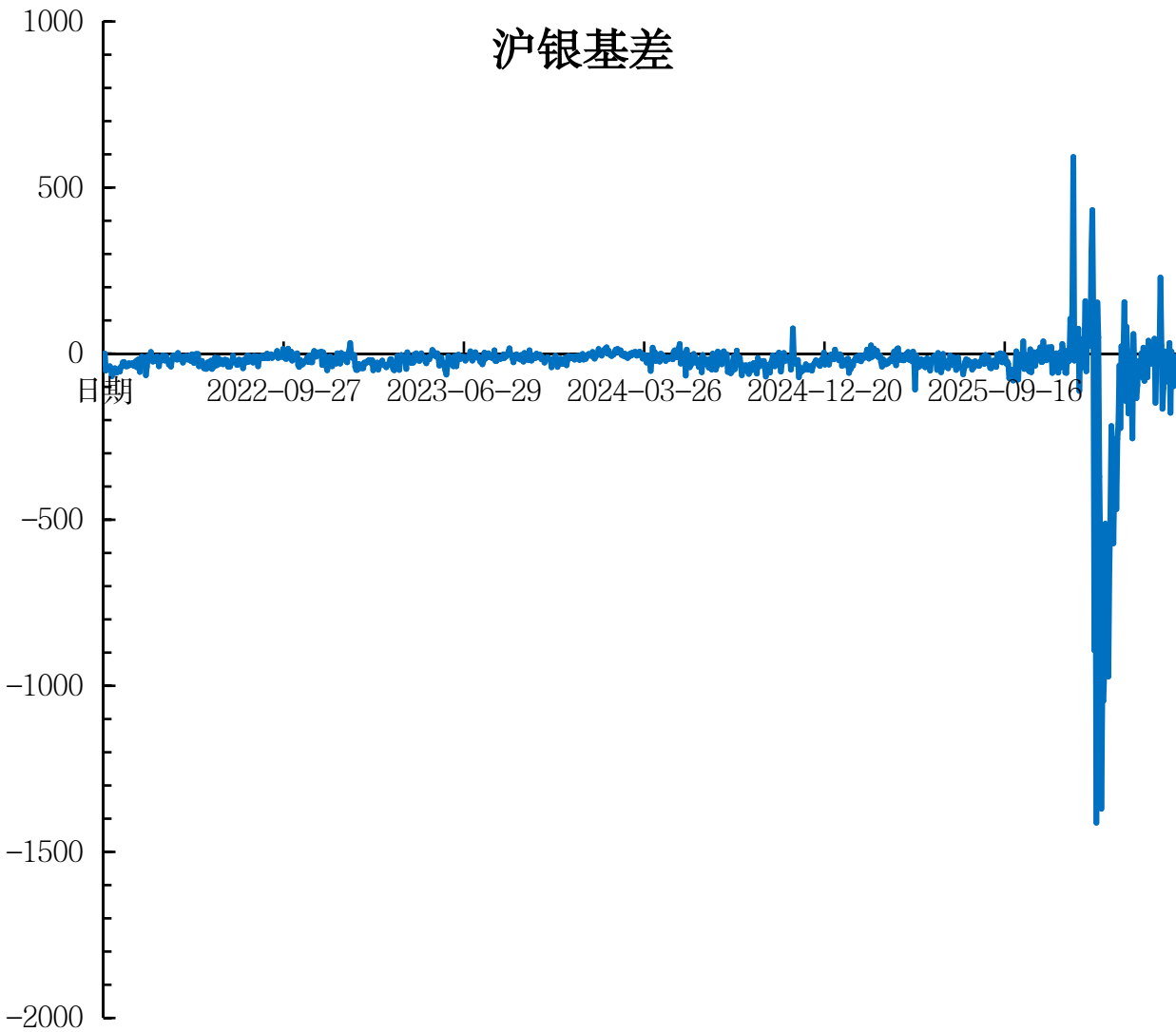


SLV白银ETF:持仓量(吨)



COMEX白银库存





本报告的信息均来源于公开资料，我公司对这些信息的准确性、可靠性和完整性不作任何保证，也不保证所包含的信息和建议不会发生任何变更。我们已力求报告内容的客观、公正，但文中的观点、结论和建议仅供参考，并不构成任何具体产品、业务的推介以及相关品种的操作依据和建议，投资者据此作出的任何投资决策自负盈亏，与本公司和作者无关。

本报告版权归长城期货所有，未经长城期货书面授权，任何人不得对本报告进行任何形式的发布、复制。如引用、刊发，需注明出处为“长城期货”，且不得对本报告进行有悖原意的删节和修改。

交易咨询业务资格：广东证监许可〔2023〕1号

叶绮妮 从业资格：F3053929 投资咨询：Z0018039

长城期货股份有限公司提醒广大投资者：期市有风险，入市需谨慎！

谢谢

感谢您的观看