

豆粕、豆油  
期货品种周报

2026.06.01-06.05



长城期货

深耕期货行业

30年



长城期货  
GREAT WALL FUTURES

P A R T

01

豆粕期货



长城期货  
GREAT WALL FUTURES

# 目录

Contents

01 中线行情分析

02 品种交易策略

03 相关数据情况



1

## 中线趋势判断

中线趋势来看，豆粕主力处于宽幅震荡的阶段。

2

## 趋势判断逻辑

据Mysteel数据：第21周油厂大豆实际压榨量218.82万吨，开机率为60.25%，豆粕库存31.18万吨。南美大豆丰产强化了全球供应宽松预期，国内大豆到港进入高峰，油厂维持高开机率，后续库存累积压力明确，同时下游养殖深度亏损持续拖累需求，不过当前豆粕库存仍处于低位，饲料企业刚需采购及进口大豆成本端对盘面形成一定支撑。综合来看，多空因素交织，豆粕期货或延续宽幅震荡走势。

3

## 中线策略建议

关注美豆产区天气，南美大豆到港节奏及终端养殖利润修复情况。



## ■ 上周策略回顾

豆粕期货日线整体趋势处于横盘阶段，短期内或在多空因素交织下延续2930-3050区间震荡运行。

## ■ 本周策略建议

豆粕期货日线整体趋势处于横盘阶段，短期内受供应宽松预期主导，但下方有低库存与成本支撑或维持区间2930-3050震荡运行。

< 豆粕(m) v

品种诊断 机构观点 盈利席位 主力资金 :

## - AI品种诊断报告 -

看整体趋势，日线处在横盘阶段，根据近年来行情周期的规律，当前可能还在趋势中段。

资金方面，主力空头阵营略占优势。



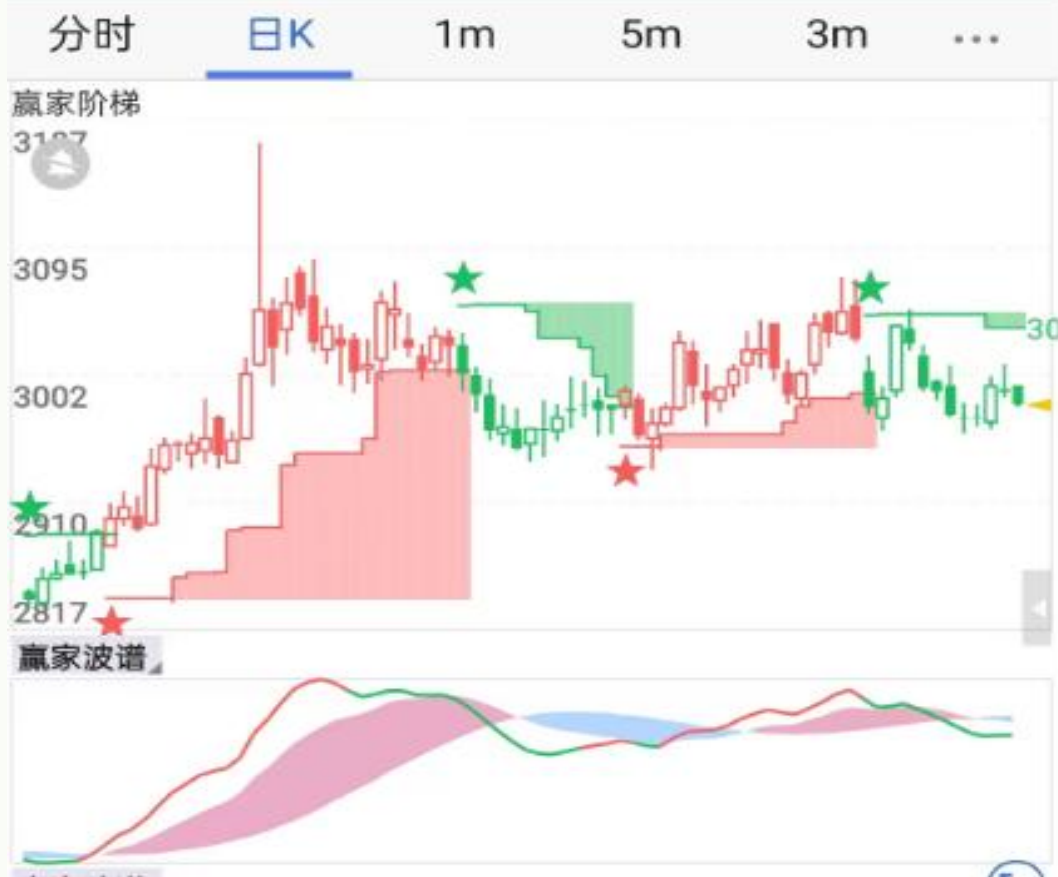
< 豆粕(m) v

品种诊断 机构观点 盈利席位 主力资金 :

多空流向: -41.2 主力略微偏空

资金能量: -15.7 资金基本维持稳定

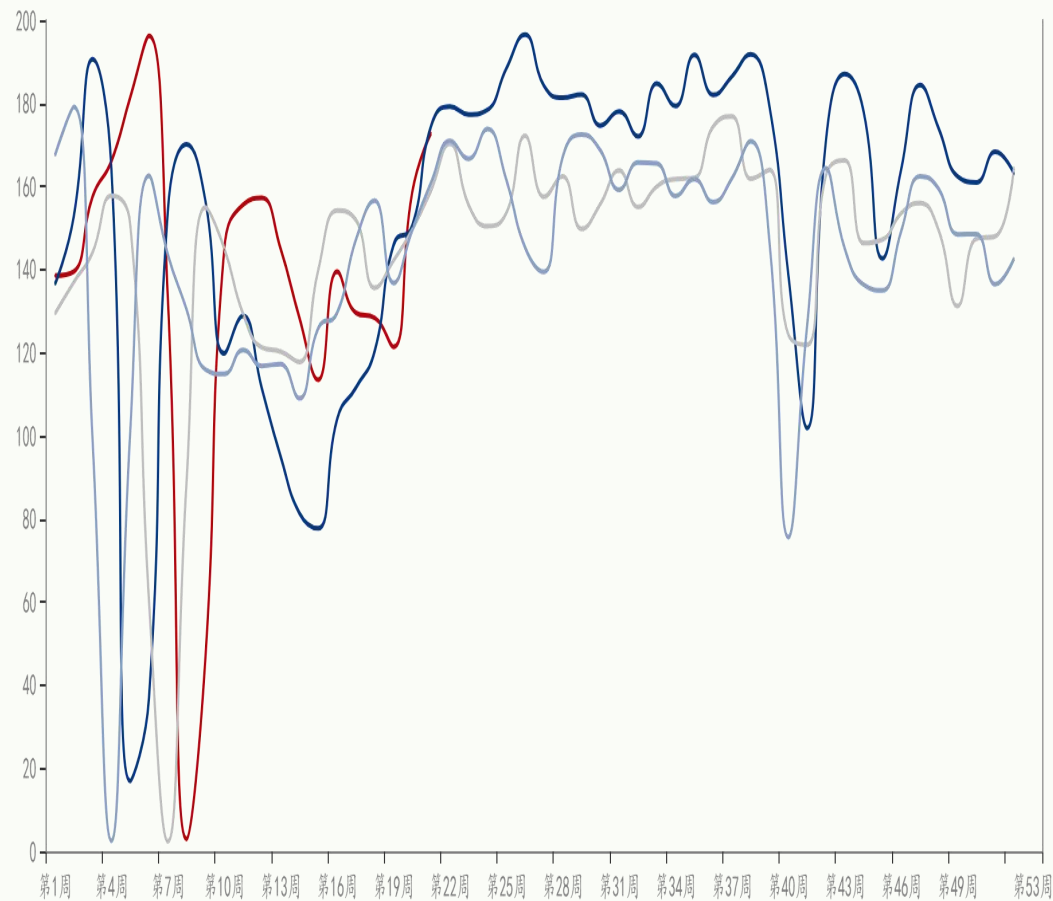
多空分歧: 99.9 警惕! 变盘风险高



## 豆粕周度产量

— 2026年度 — 2025年度 — 2024年度 — 2023年度

单位: 万吨



## 豆粕周度库存

— 2026年度 — 2025年度 — 2024年度 — 2023年度

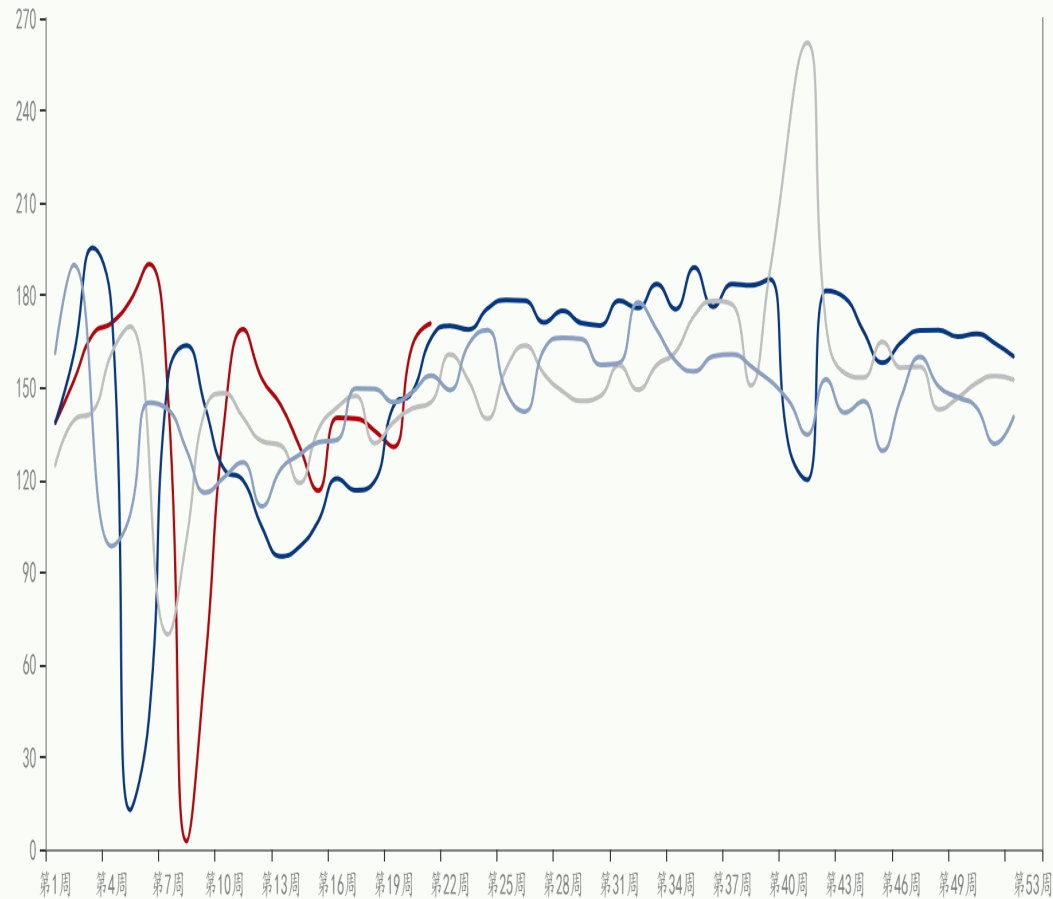
单位: 万吨



## 表观消费量

— 2026年度 — 2025年度 — 2024年度 — 2023年度

单位：万吨



## 周度库存天数

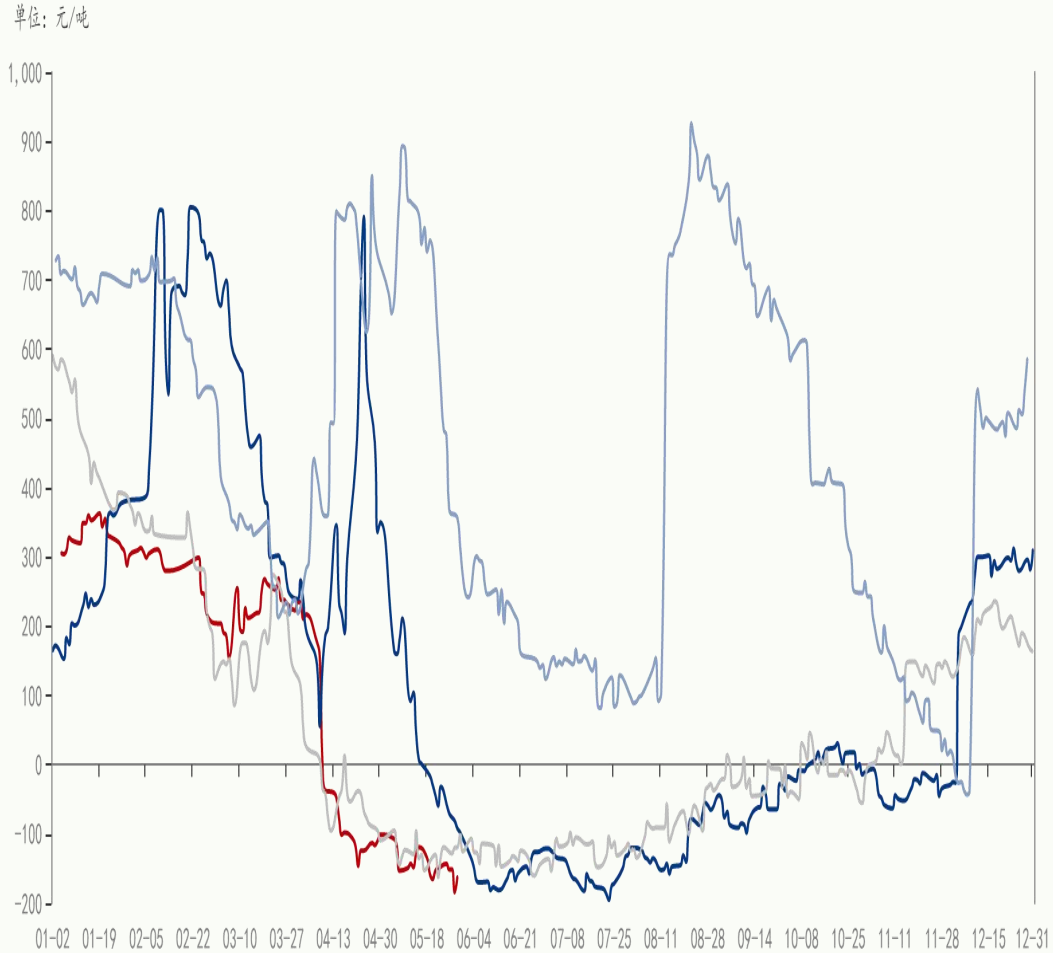
— 2026年度 — 2025年度 — 2024年度 — 2023年度

单位：日



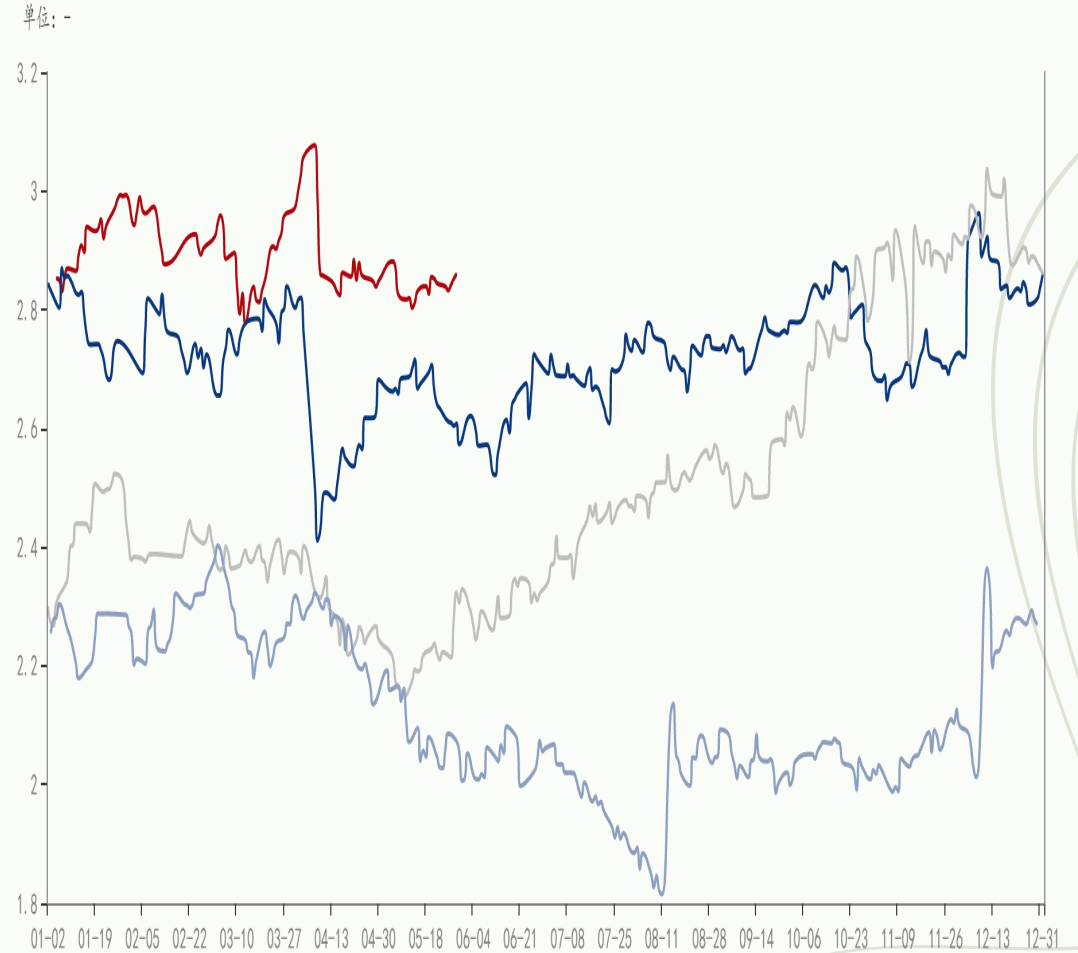
## 豆粕基差

— 2026年度 — 2025年度 — 2024年度 — 2023年度



## 油粕比

— 2026年度 — 2025年度 — 2024年度 — 2023年度





长城期货  
GREAT WALL FUTURES

P A R T

02

豆油期货



长城期货  
GREAT WALL FUTURES

# 目录

Contents

- 01 中线行情分析
- 02 品种交易策略
- 03 相关数据情况



## 1

### 中线趋势判断

中线趋势来看，豆油主力处于宽幅震荡的阶段。

## 2

### 趋势判断逻辑

据Mysteel数据，第21周125家油厂豆油实际产量为41.58万吨。供应端，国内大豆到港维持高位且油厂开机率回升，豆油库存持续累积；需求端则表现疲弱，下游企业主要以刚需补库为主，进一步压制市场情绪。外部因素多空交织：美国生物燃料政策为豆油提供强劲成本支撑；但南美大豆丰产明确，叠加原油价格剧烈波动。综合来看，豆油期货或将延续宽幅震荡格局。

## 3

### 中线策略建议

关注大豆到港进度，美国生柴政策执行力度，原油走势及国内库存去化情况。



## ■ 上周策略回顾

短期内豆油期价在供强需弱的压力下，或延续震荡偏弱走势。

## ■ 本周策略建议

豆油期货受到供应宽松与需求疲弱的压制，但美豆成本及生物柴油政策预期又为其提供下方支撑，短期内或处于区间震荡格局。

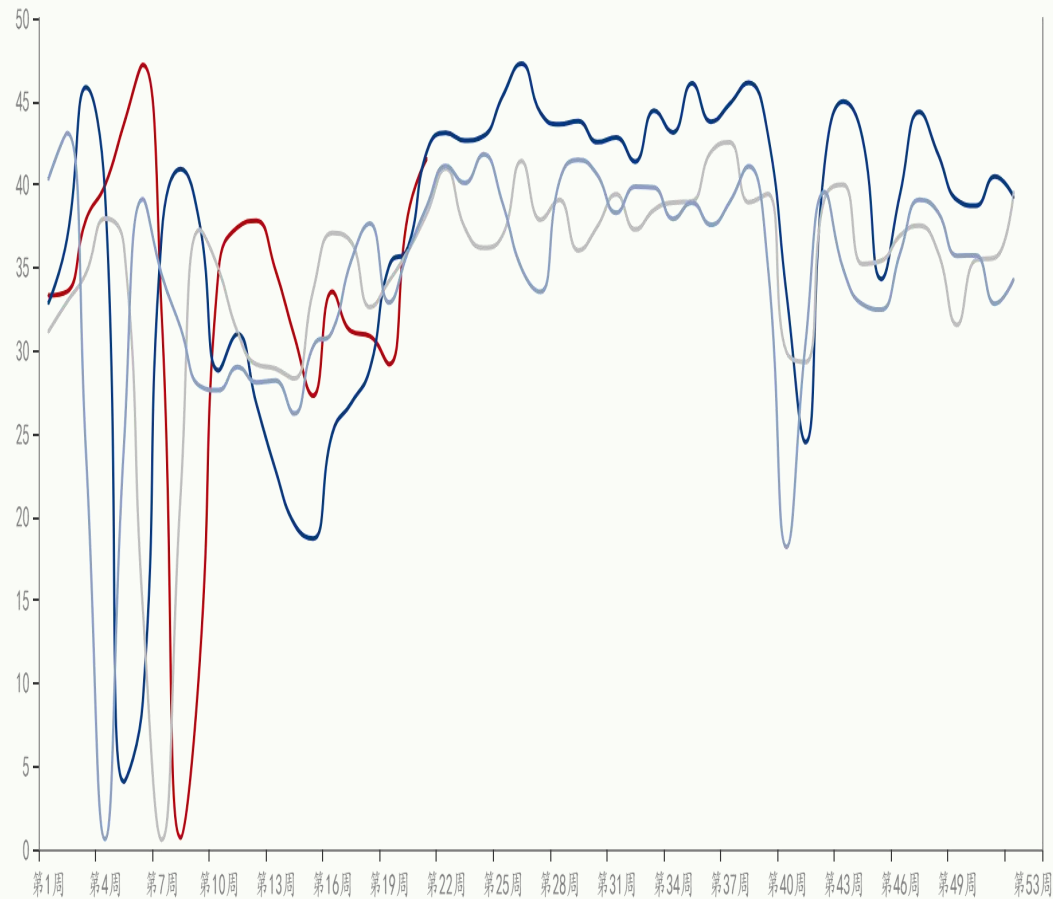




## 豆油周度产量

— 2026年度 — 2025年度 — 2024年度 — 2023年度

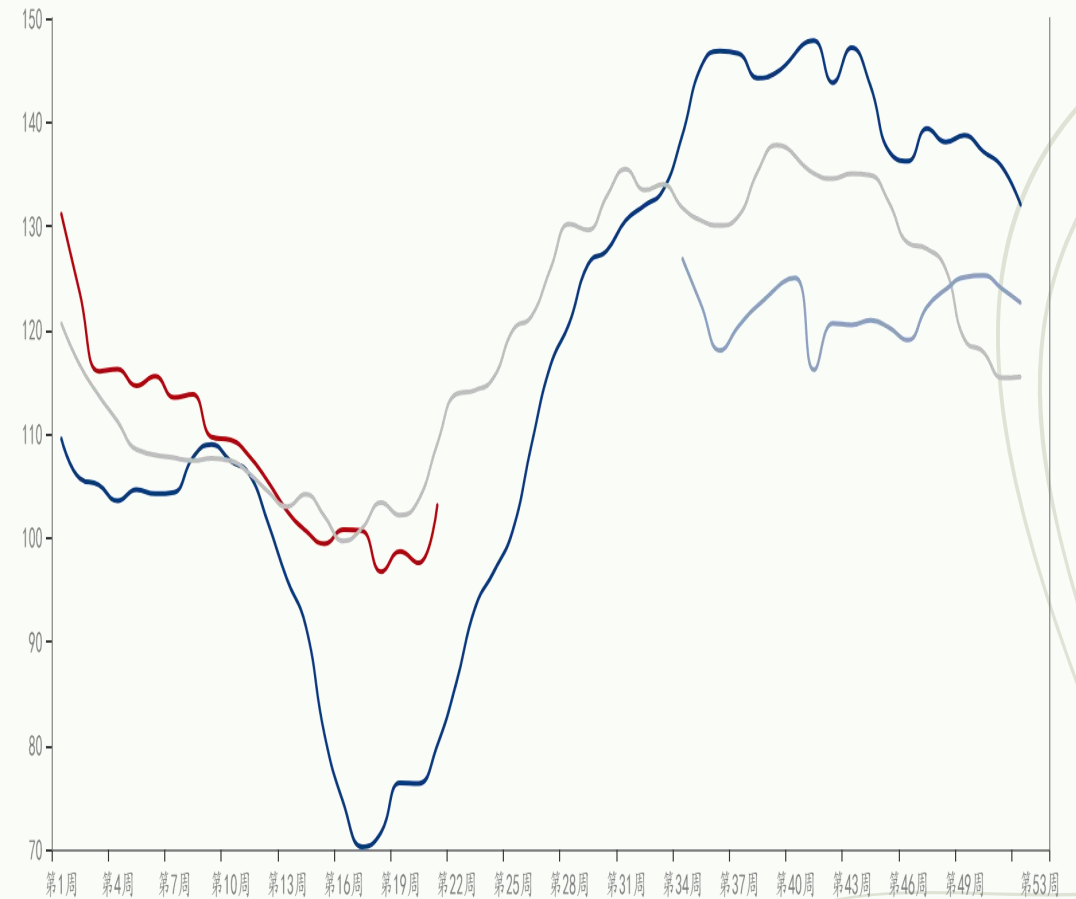
单位：万吨



## 豆油周度库存

— 2026年度 — 2025年度 — 2024年度 — 2023年度

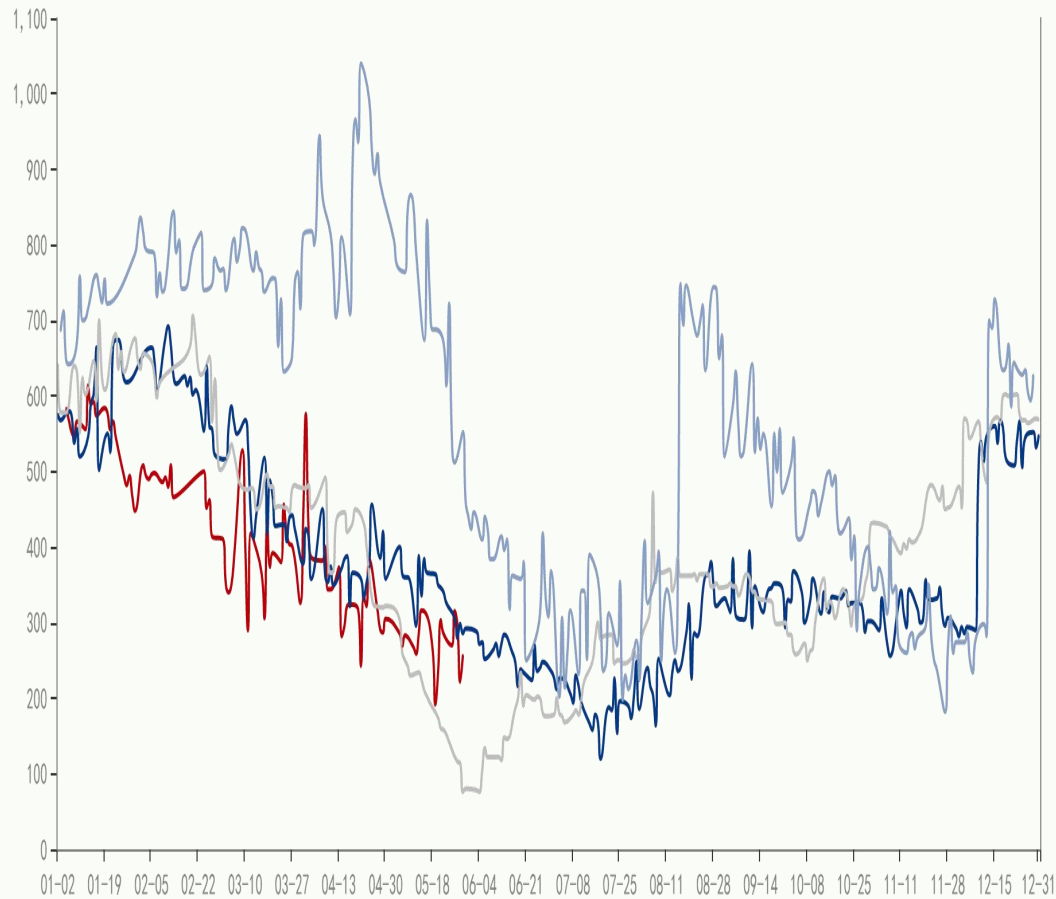
单位：万吨



## 豆油基差

— 2026年度 — 2025年度 — 2024年度 — 2023年度

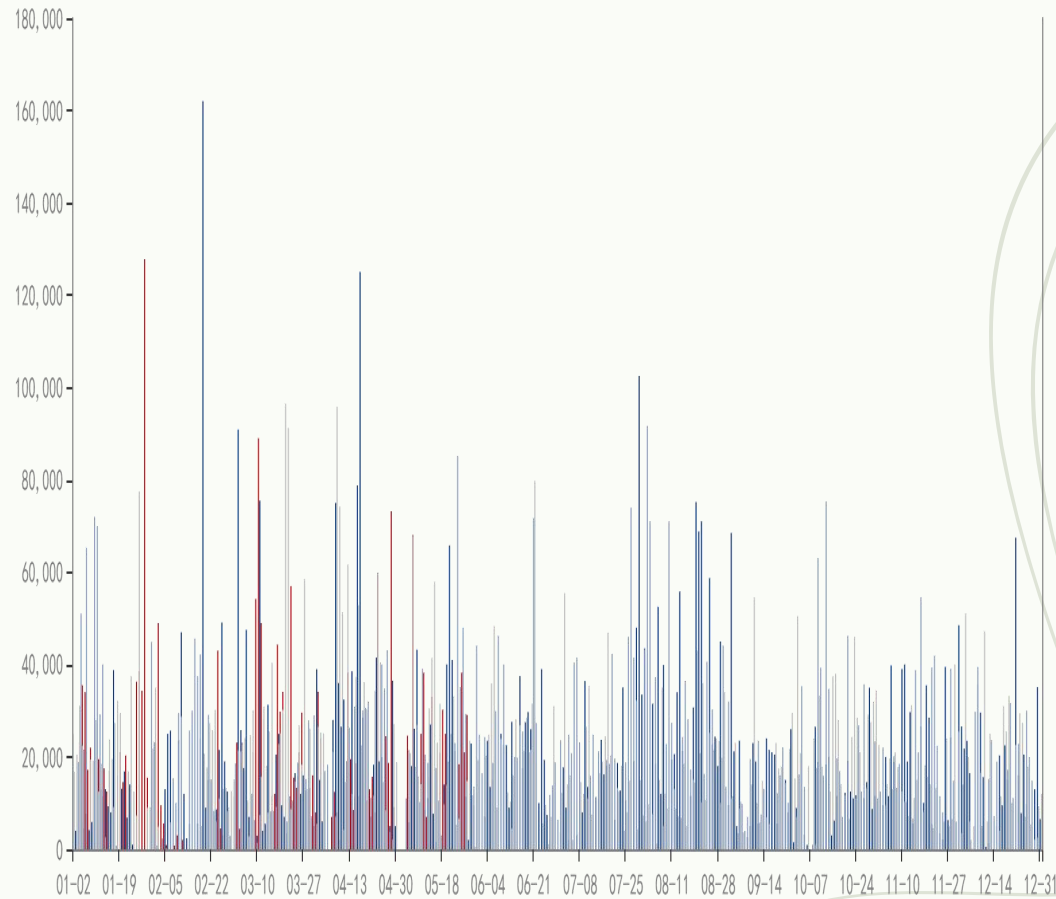
单位：元/吨



## 豆油成交量

■ 2026年度 ■ 2025年度 ■ 2024年度 ■ 2023年度

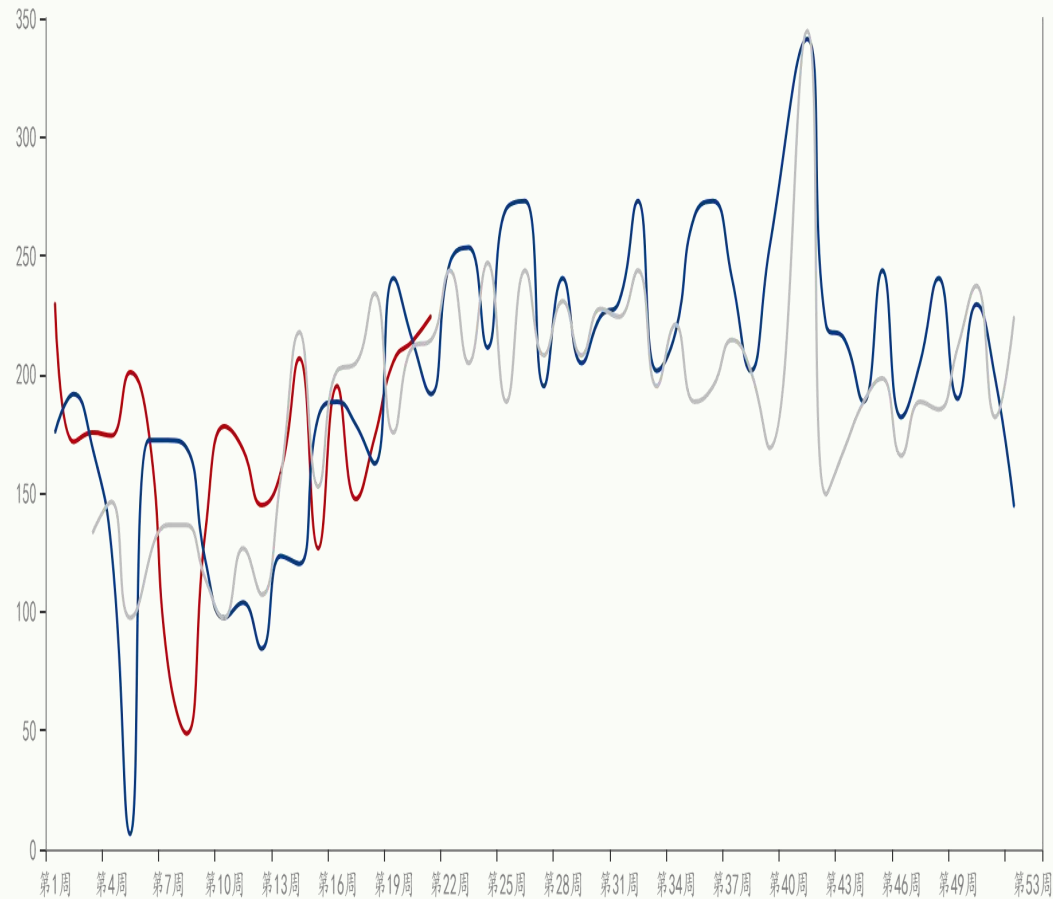
单位：吨



## 大豆周度到港量

— 2026年度 — 2025年度 — 2024年度

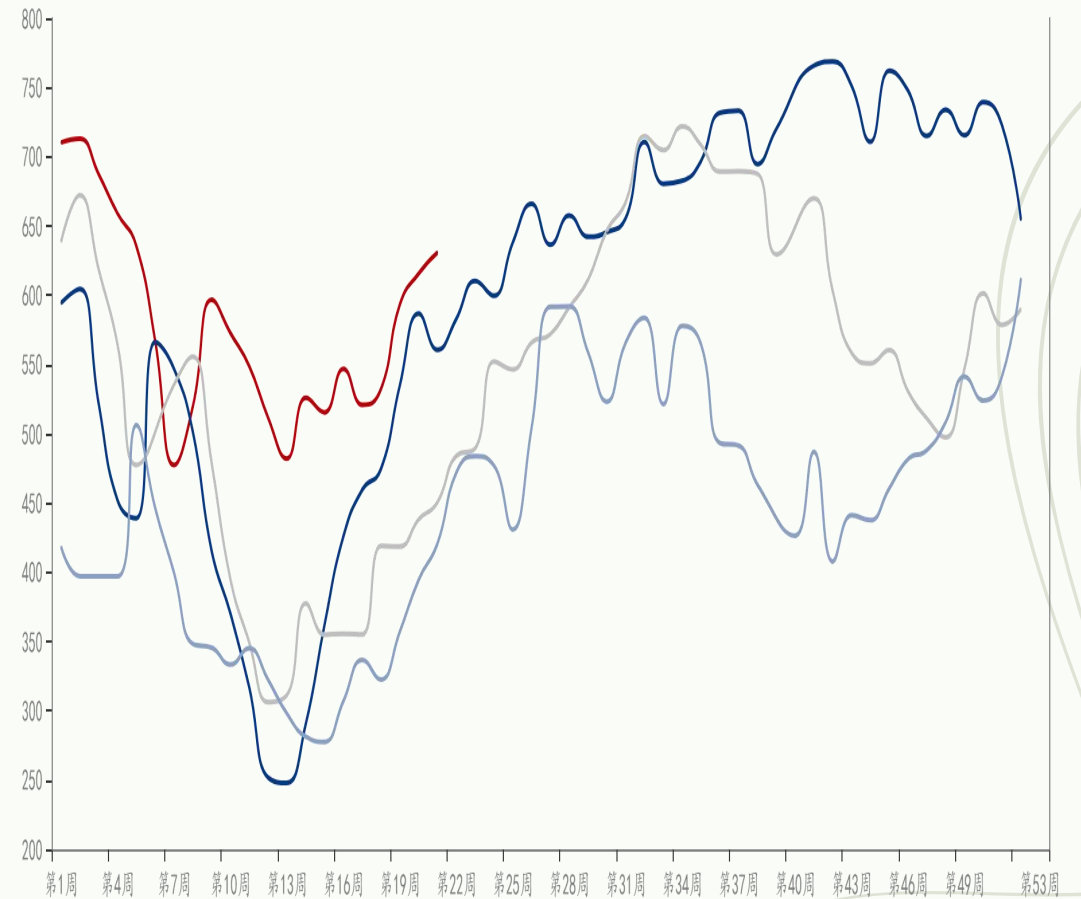
单位：万吨



## 大豆周度库存

— 2026年度 — 2025年度 — 2024年度 — 2023年度

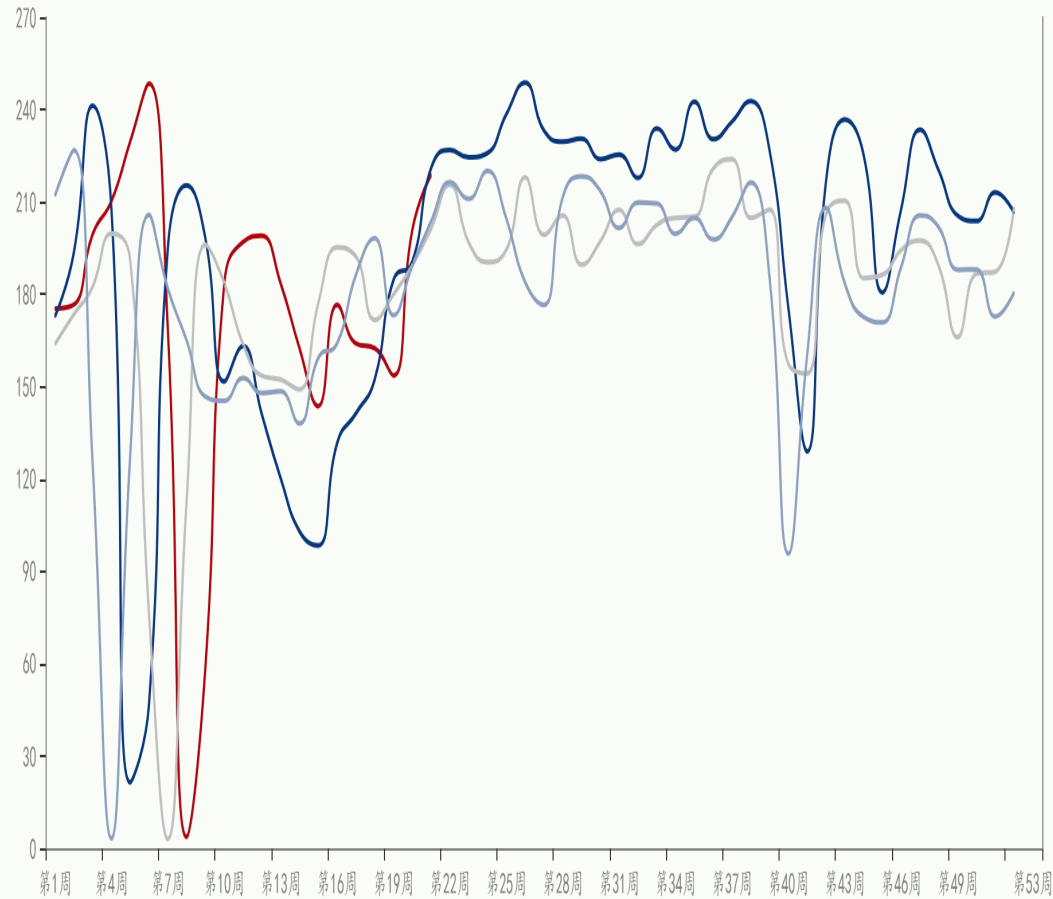
单位：万吨



## 大豆周度压榨量

— 2026年度 — 2025年度 — 2024年度 — 2023年度

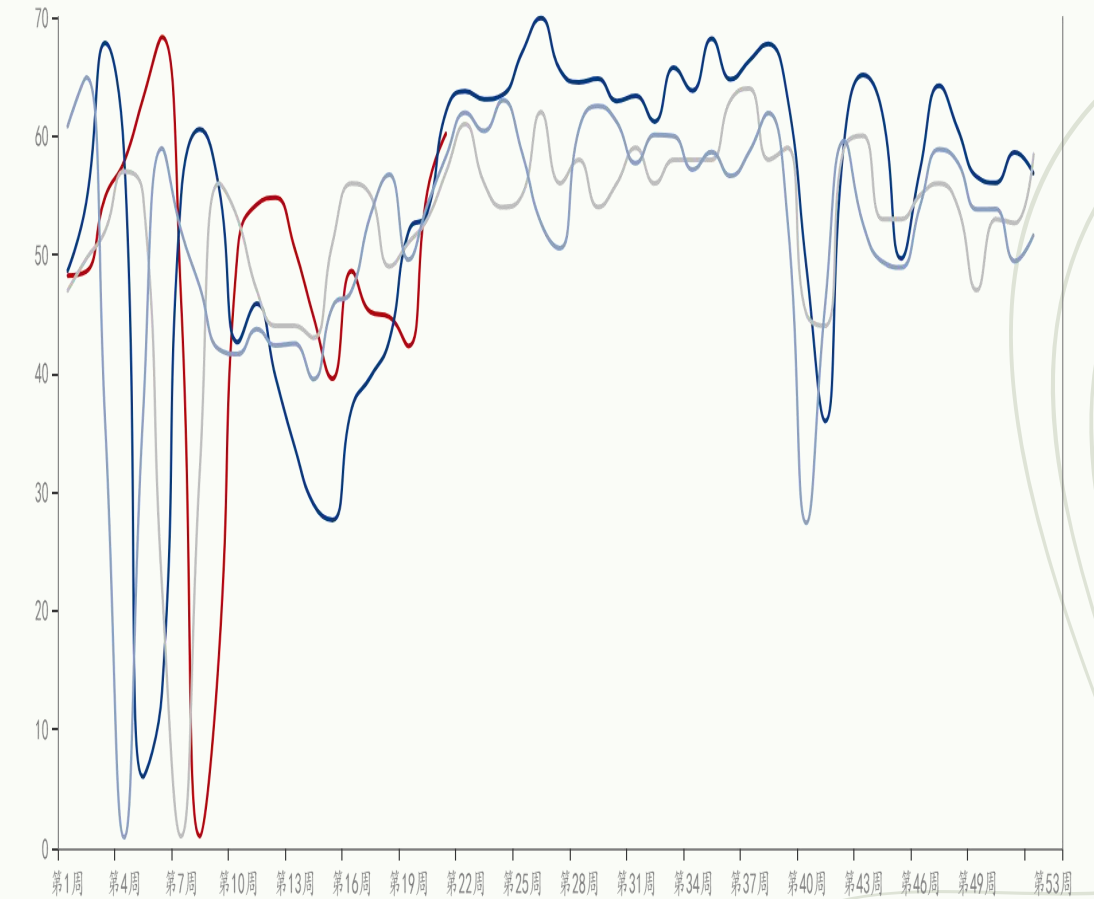
单位：万吨



## 大豆周度开机率

— 2026年度 — 2025年度 — 2024年度 — 2023年度

单位：百分比



本报告的信息均来源于公开资料，我公司对这些信息的准确性、可靠性和完整性不作任何保证，也不保证所包含的信息和建议不会发生任何变更。我们已力求报告内容的客观、公正，但文中的观点、结论和建议仅供参考，并不构成任何具体产品、业务的推介以及相关品种的操作依据和建议，投资者据此作出的任何投资决策自负盈亏，与本公司和作者无关。

本报告版权归长城期货所有，未经长城期货书面授权，任何人不得对本报告进行任何形式的发布、复制。如引用、刊发，需注明出处为“长城期货”，且不得对本报告进行有悖原意的删节和修改。

交易咨询业务资格：广东证监许可〔2023〕1号  
师丽娟 从业资格：F0254438 投资咨询：Z0019194

长城期货股份有限公司提醒广大投资者：期市有风险，入市需谨慎！



长城期货  
GREAT WALL FUTURES

# 谢谢

---

## 感谢您的观看

本报告中所有观点仅供参考，请务必阅读本报告倒数第二页的免责声明。