



长城期货
GREAT WALL FUTURES

电解铝

期货品种周报

2026.4.27-4.30



长城期货

深耕期货行业

30年



1

中线趋势判断

中期偏强震荡，近期宽幅震荡。

2

趋势判断逻辑

海外供给硬缺口及LME历史低库存对铝价形成坚实支撑，短期易涨难跌，但国内高库存消化节奏及美伊谈判走向仍是核心变量，预计铝价维持高位震荡格局。

3

中线策略建议

适量多单持有。



- **上周策略回顾**
适量多单持有。
- **本周策略建议**
适量多单持有。
- **现货企业套期保值建议**
持有适量现货库存。

【总体观点】

2026年4第4周	
铝土矿市场	预计5月几内亚到港高峰+澳洲稳+国内复产，供应偏宽松，港口库存累积，价格高位震荡；6月几内亚或因雨季和政策因素产出受阻+国内检查扰动，边际预计转紧。
氧化铝市场	截止4月24日，国内氧化铝建成产能维持约11895万吨，运行产能约9280万吨（节前9460万吨），开工率77.5%，主要因广西某大型氧化铝厂400万吨产能因锅炉故障检修。2026年中国氧化铝新增产能计划在1000万吨附近，其中880万吨位于广西地区，目前部分企业新产能产线已进入试生产阶段，5月至7月或是氧化铝新产能集中投放期，加上中东局势不稳，部分澳大利亚发往中东地区的氧化铝产品因霍尔木兹海峡发运受阻而转运中国。
产量：电解铝	根据钢联数据，3月国内建成产能4624.65万吨，运行产能4496.93万吨（上月4477.93万吨），贴近4500万吨产能红线。目前高位利润持续刺激国内电解铝运行产能满负荷生产，但政策端维持产能总量上限，供给端向上已无弹性。近期阿联酋EGA、巴林Alba铝业先后遇袭，生产设施受损，海外供给收缩在短期内难以修复。
进出口	目前电解铝进口理论亏损约5700元/吨，上周约亏损5100元/吨，处近年区间低位。受沪铝比价差、海外供应偏紧等影响，出口订单表现较好，但近期海外需求的不确定性在增加。
库存：电解铝	截至4月23日铝社会库存约149.1万吨，较上周增约3%，较去年同期高约125%，供应端产量刚性、铝水转化效率不高（约72%）加剧铸锭压力，是累库的核心原因，不过最近电解铝厂库存明显回落，出库也处于近年来偏高水平，虽然佛山地区库存压力大，但巩义地区也开始大幅去库。铝棒27.1万吨，较上周减约7%，较去年同期高约60%，3月来自10年来区间高位小幅回落，下游挤压环节尚可。LME铝库存本周延续去化，处于近二十年低位，Cash/3M升水结构维持，海外现货偏紧格局延续。值得注意的是，俄铝在LME库存中占比持续攀升至超90%，海外交割风险有所抬升。

【总体观点】

氧化铝利润	最近一个月中国氧化铝行业完全成本平均值约2750元/吨，上周现货理论亏损约60元/吨，期货主力月合约理论盈利约60元/吨。
电解铝利润	目前国内电解铝生产平均成本约16800元/吨，理论盈利约7600元/吨，上周盈利8100元/吨。利润处于历史高水平。
市场预期	海外供给缺口与低库存对铝价的底部支撑依然坚实，但国内社会库存持续累积至近150万吨的历史同期高位，且“银四”旺季接近尾声、下游新增订单不足，现货端供需错配压制铝价上行空间。预计下周长江有色现货A00铝锭运行区间为24400—25200元/吨。
我方看法	五一前，海外供给硬缺口及LME历史低库存对铝价形成坚实支撑，短期易涨难跌，但国内高库存消化节奏及美伊谈判走向仍是核心变量，预计铝价维持高位震荡格局，沪铝主力合约核心运行区间24500—25400，五一后，若国内库存出现拐点且开启趋势性去库，内盘有望迎来阶段性补涨，沪铝具备突破25500—25600阻力的潜力。
重点关注点	1、美伊和谈进展；2、国内库存去库情况
方向	中期偏强震荡，近期宽幅震荡。

【重要产业环节价格变化】

项目	上周	本周	上月同期	上年同期	周环比	月环比	年环比
铝土矿SI2-3%几内亚（美元/干吨）	67.5	67	67	84	-0.74%	0.00%	-20.24%
铝土矿SI9-11%澳洲（美元/干吨）	59	59	56	70	0.00%	5.36%	-15.71%
铝土矿SI4-6%印尼（美元/干吨）	69	69	69	69	0.00%	0.00%	0.00%
铝土矿AL58%A/S4.5河南（元/吨）	500	500	525	530	0.00%	-4.76%	-5.66%
氧化铝 河南一级（元/吨）	2690	2685	2775	2885	-0.19%	-3.24%	-6.93%
动力煤（Q5500平仓价）京唐港	773	784	756	663	1.42%	3.70%	18.25%
预焙阳极 河南（元/吨）	6208	6208	5823	5740	0.00%	6.61%	8.15%
冰晶石 均价（元/吨）	7730	7730	7730	7120	0.00%	0.00%	8.57%
国内电解铝生产成本	16853	16845	16837	17184	-0.04%	0.05%	-1.97%
沪铝主力合约收盘价	25520	24865	23625	19930	-2.57%	5.25%	24.76%
电解铝A00 佛山（元/吨）	25010	24530	23440	19930	-1.92%	4.65%	23.08%
铝合金锭ADC12 广东（元/吨）	27250	26900	26550	23000	-1.28%	1.32%	16.96%
铝棒6063 佛山（元/吨）	23490	23150	22340	19040	-1.45%	3.63%	21.59%
废铝（破碎生铝）广州（元/吨）	12330	12000	11070	10500	-2.68%	8.40%	14.29%

几内亚进口矿价格有所下调，国产矿价格持稳，市场整体交投清淡，实际成交偏少，几内亚主产区矿山出货节奏平稳。周内煤价有所回升，产地煤矿阶段性供应收紧，下游企业多维持刚需采买节奏。本周氧化铝期货价格低位回升，广西某厂产线暂停叠加反内卷号召成为主导，不过现货价格表现平稳。

铝市打破此前连续数周的单边上行态势，转入高位双向震荡，重心小幅下移。中东供给缺口托底与国内高库存压力交替主导盘面，市场情绪在停火预期与冲突升级担忧间反复摇摆。

数据来自：WIND、钢联、长城期货交易咨询部

【重要产业环节库存变化】

项目（万吨）	上周	本周	上月同期	上年同期	周环比	月环比	年环比
铝土矿（进口）港口库存	2725	2862	2636	2250	5.02%	9%	27%
钢联中国氧化铝库存	590.7	591.5	584.6	399.4	0.14%	1%	48%
7城电解铝社会库存	145.1	149.1	137.1	66.4	2.76%	8.75%	125%
铝棒（6063）库存	29.25	27.1	33.05	16.91	-7.35%	-18%	60%
上期所铝库存（合计）	47.84	48.07	45.46	17.86	0.48%	6%	169%
上期所铝剩余可用库容	50.94	50.84	52.66	91.54	-0.20%	-3.46%	-44%
LME铝库存	38.89	37.63	42.77	42.36	-3.24%	-12.02%	-11%
LME铝 注销仓单	5.22	4.13	15.39	17.07	-20.88%	-73.16%	-76%

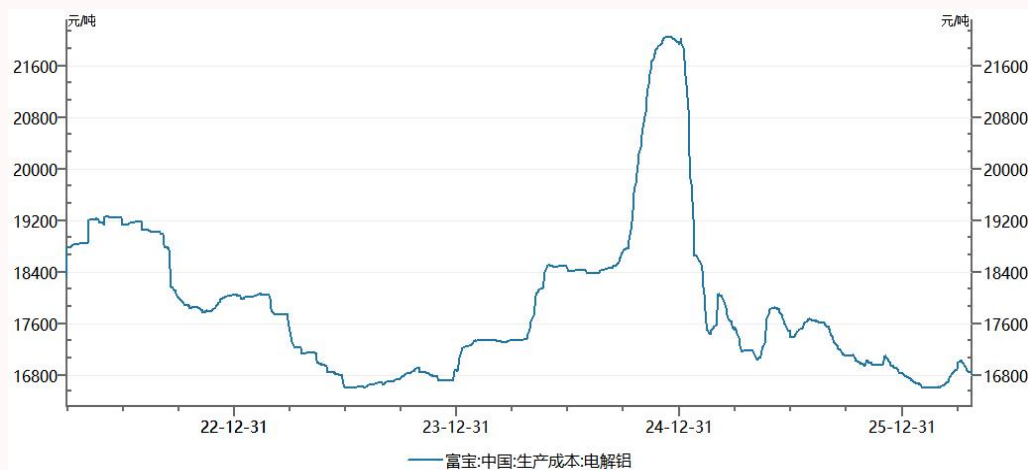
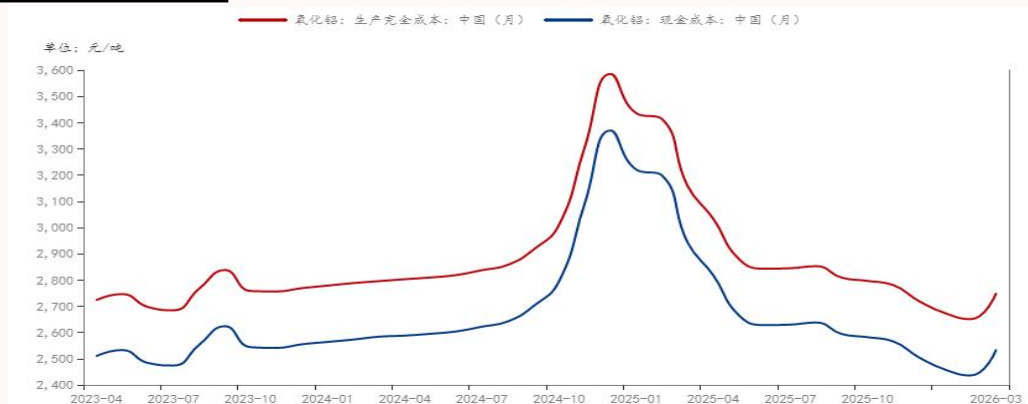
数据来源：WIND、钢联、长城期货交易咨询部

本周铝土矿港口库存小幅累库，国内铝土矿整体仍处于宽裕状态。氧化铝社会库存依旧处于累库状态，本周西南地区个别突发性减产仅能缓解区域内短期供应压力，但部分持货商销售压力仍较大。截至4月23日铝社会库存约149.1万吨，较上周增约3%，较去年同期高约125%，供应端产量刚性、铝水转化效率不高（约72%）加剧铸锭压力，是累库的核心原因，不过最近电解铝厂库存明显回落，出库也处于近年来偏高水平。铝棒27.1万吨，较上周减约7%，较去年同期高约60%，3月来自10年来区间高位小幅回落。

海外方面，LME铝库存本周延续去化，处于近二十年低位，Cash/3M升水结构维持，海外现货偏紧格局延续。值得注意的是，俄铝在LME库存中占比持续攀升至超90%，海外交割风险有所抬升。

【供需情况】

国内铝产业重要环节利润情况：最近一个月国内氧化铝行业完全成本约2750元/吨，理论现货亏损约60元/吨，期货主力盈利60元/吨，氧化铝理论进口盈利约10元/吨，上周理论盈利10元/吨。电解铝生产成本约16800元/吨，上周约16900元/吨，理论利润约7600元/吨（上周约8100元/吨），电解铝理论进口亏损约5700元/吨，上周亏损约5100元/吨。

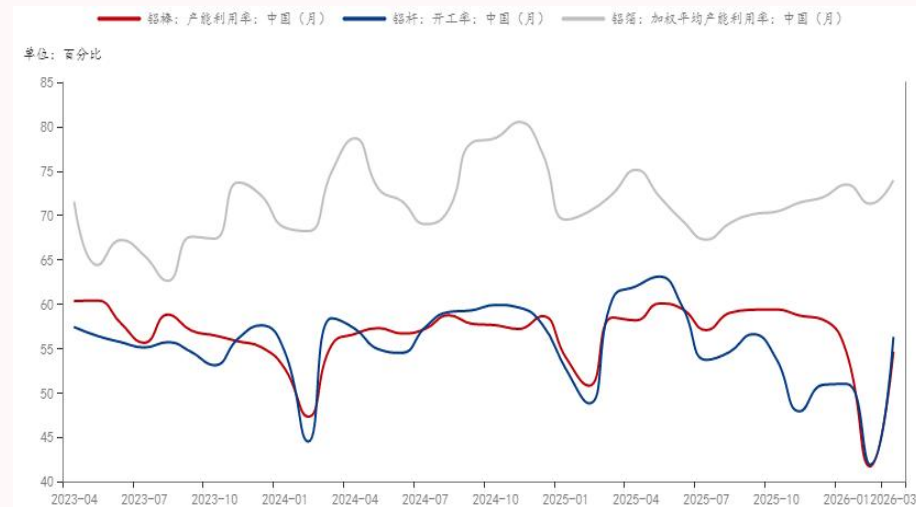


【供需情况--下游开工概况】

本周国内铝下游加工龙头企业周度开工率环比微降0.1个百分点至64.6%，整体呈现“稳中有进、结构分化”态势。

受海外内外价差扩大及出口退税刺激，铝绞线出口重获新订单，铝加工行业在出口价差刺激及储能、包装等内需支撑下维持韧性，但建筑型材疲弱、光伏减产预期及再生铝假期效应拖累整体开工微降。

目前新能源相关板块保持韧性，传统建筑领域仍是拖累项，近期整体上行空间受限。



数据来自：钢联、长城期货交易咨询部

沪铝期价格曲线

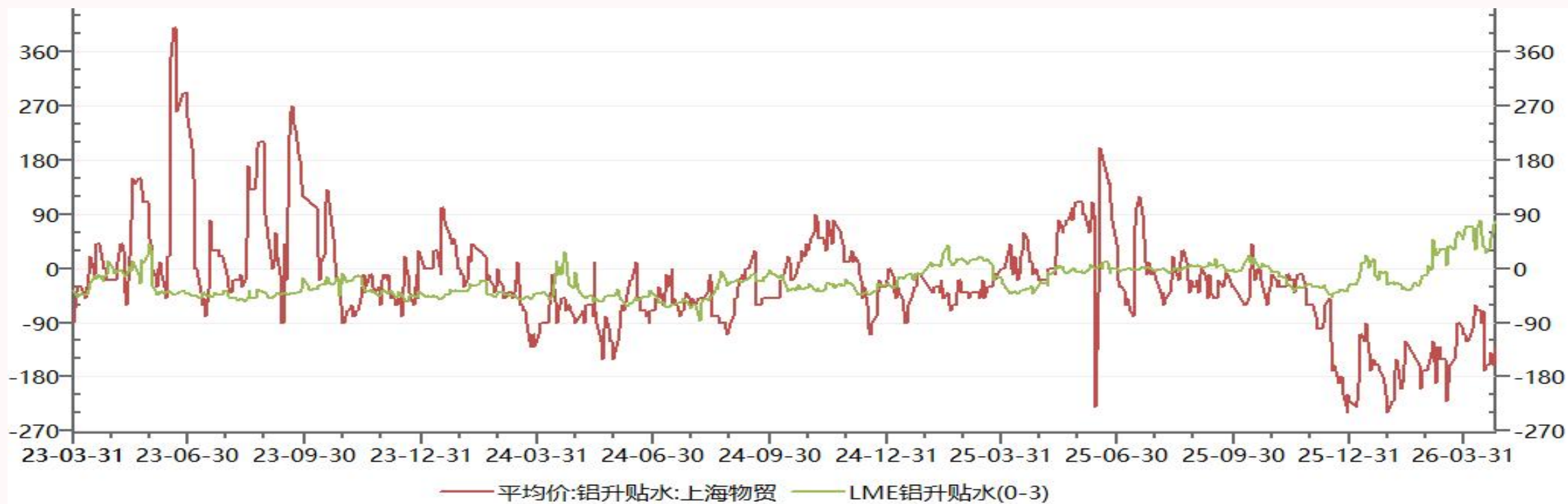


点评：传统小旺季临近尾声且下游开工旺季不旺，在中东地缘战事题材暂时降温的情况下，本周近月合约领跌，不过从价格曲线来看，市场仍对5—9月存在相对积极的预期。

【价差结构】

LME (0-3) 升水77.57美元/吨（上周升水25.45美元/吨），创2007年以来市场最紧张状态，反映出全球铝现货供应极度紧缺。

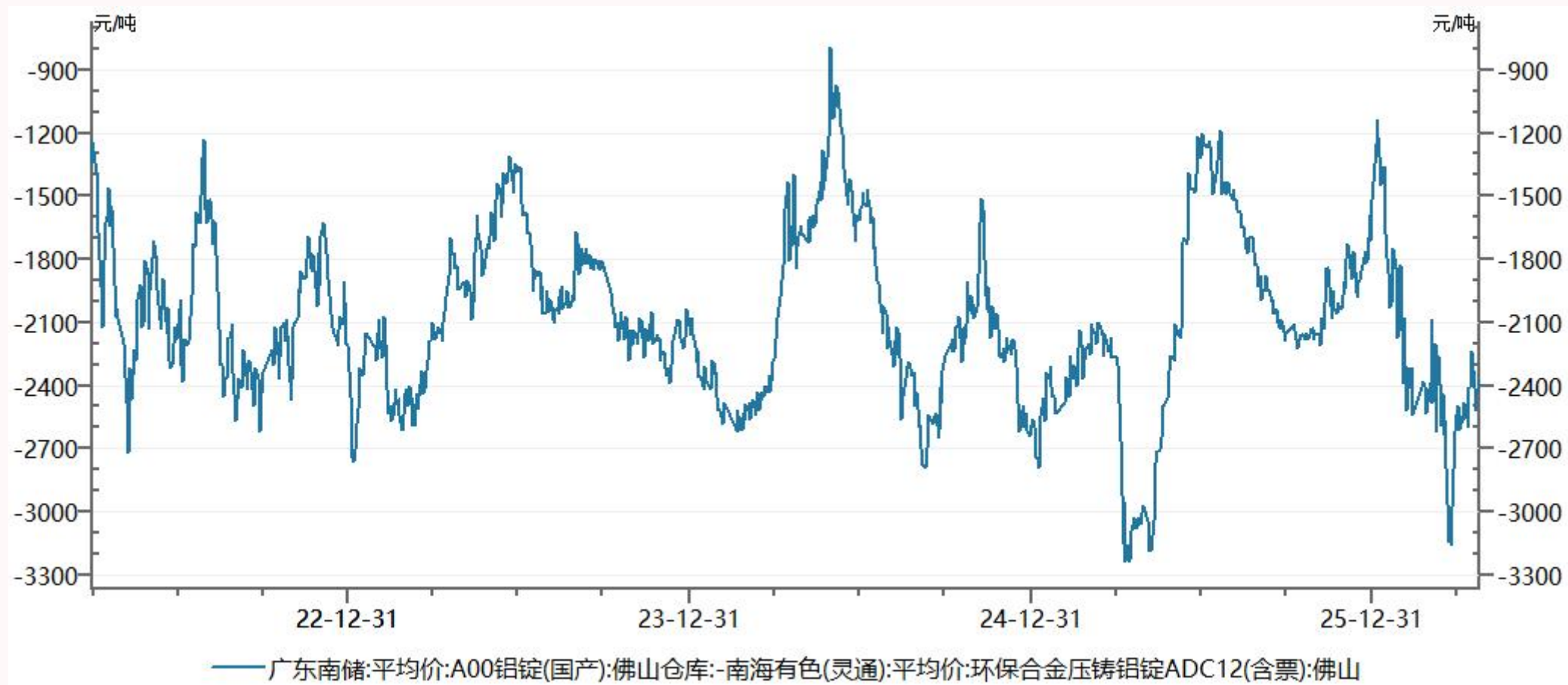
A00铝锭现货商报贴水130元/吨，上周报贴水1600元/吨，受高铝价抑制，现货贴水震荡，临近五一假期，下游企业仅有刚需补库动作，备货力度温和。



数据来自：WIND、长城期货交易咨询部

【价差结构】

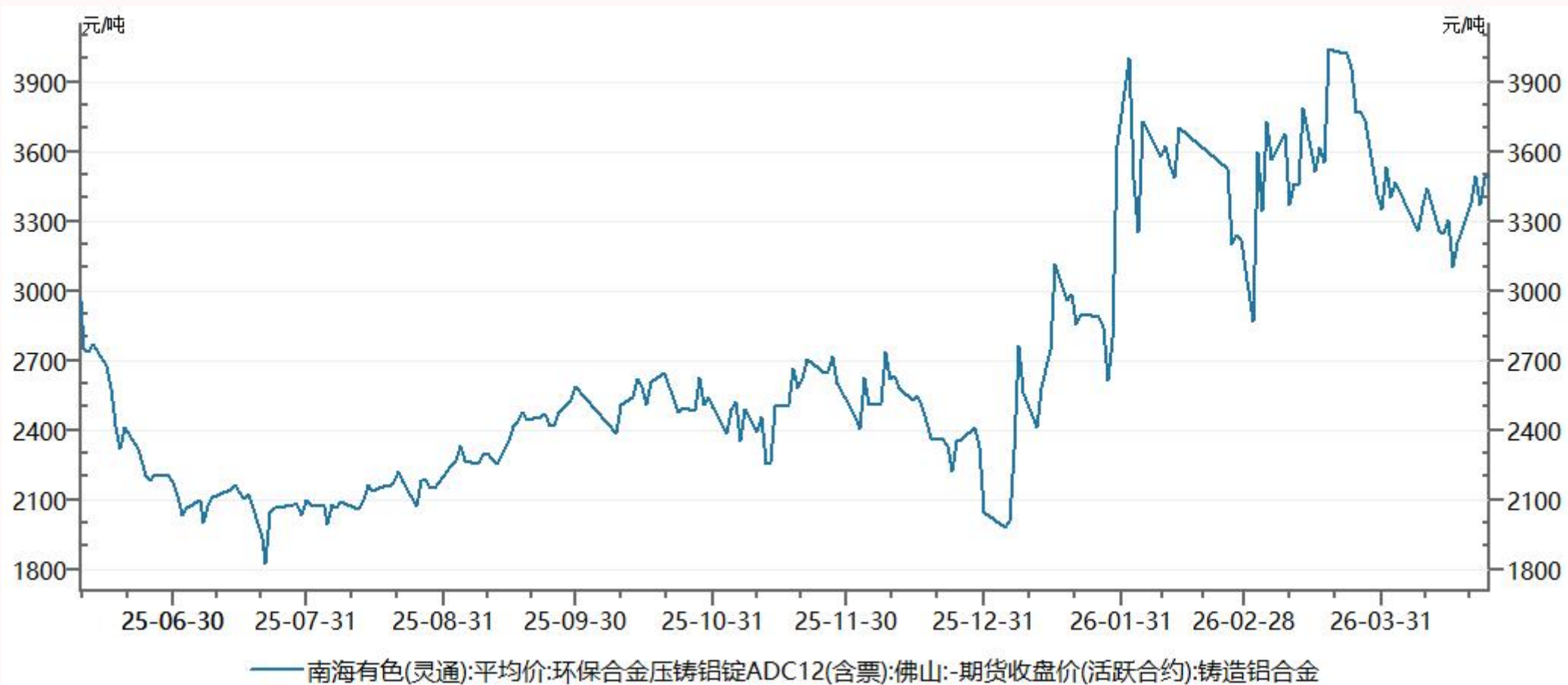
本周铝锭与ADC12的价差约-2370元/吨，上周为-2240元/吨。



目前原铝与合金价差处于近年来的中轴，当前价差对电解铝影响偏中性。

【价差结构】

本周ADC12现货与上期所铸造合金活跃月的价差约3505元/吨，上周为3210元/吨。

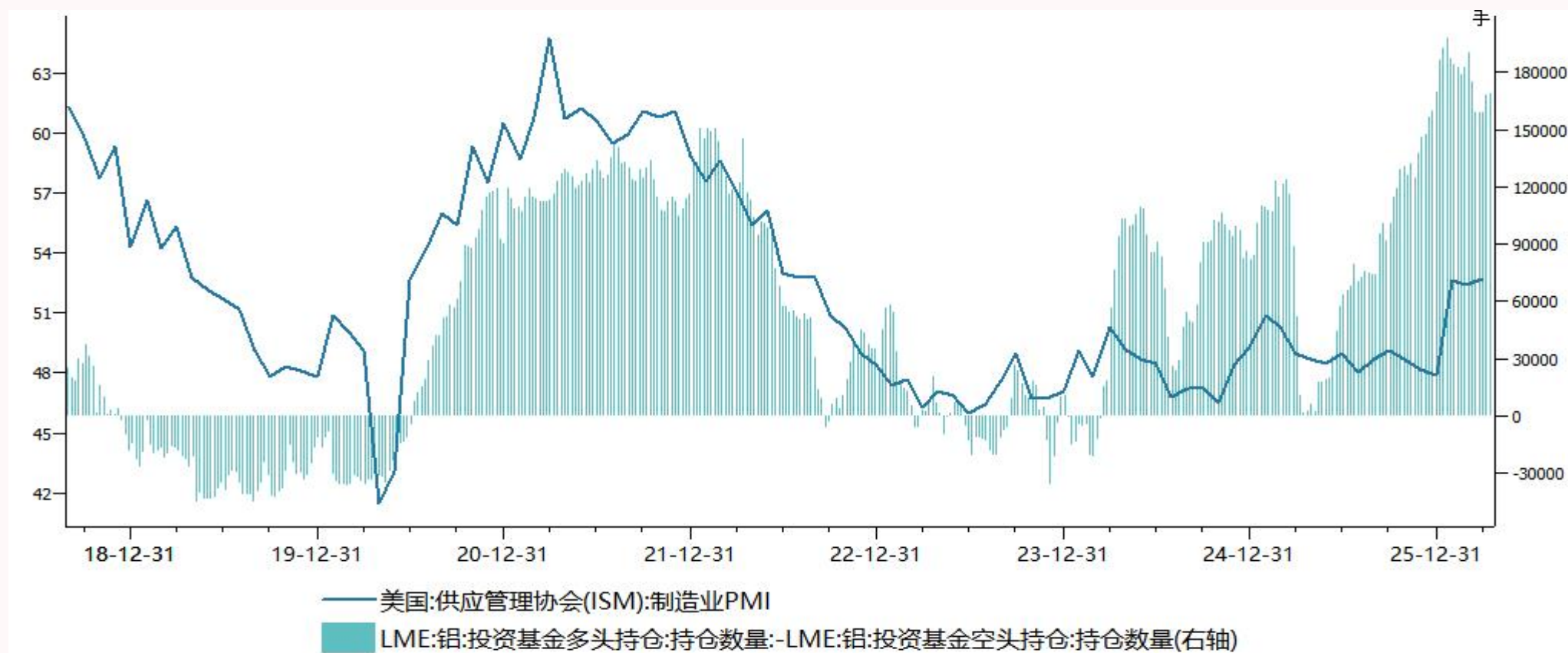


目前ADC 12的基差处于近年来的高位，合金现货偏紧局面仍在。

【市场资金情况】

LME铝品种资金动向（净多头寸回升，整体仍处于2018年来高位）

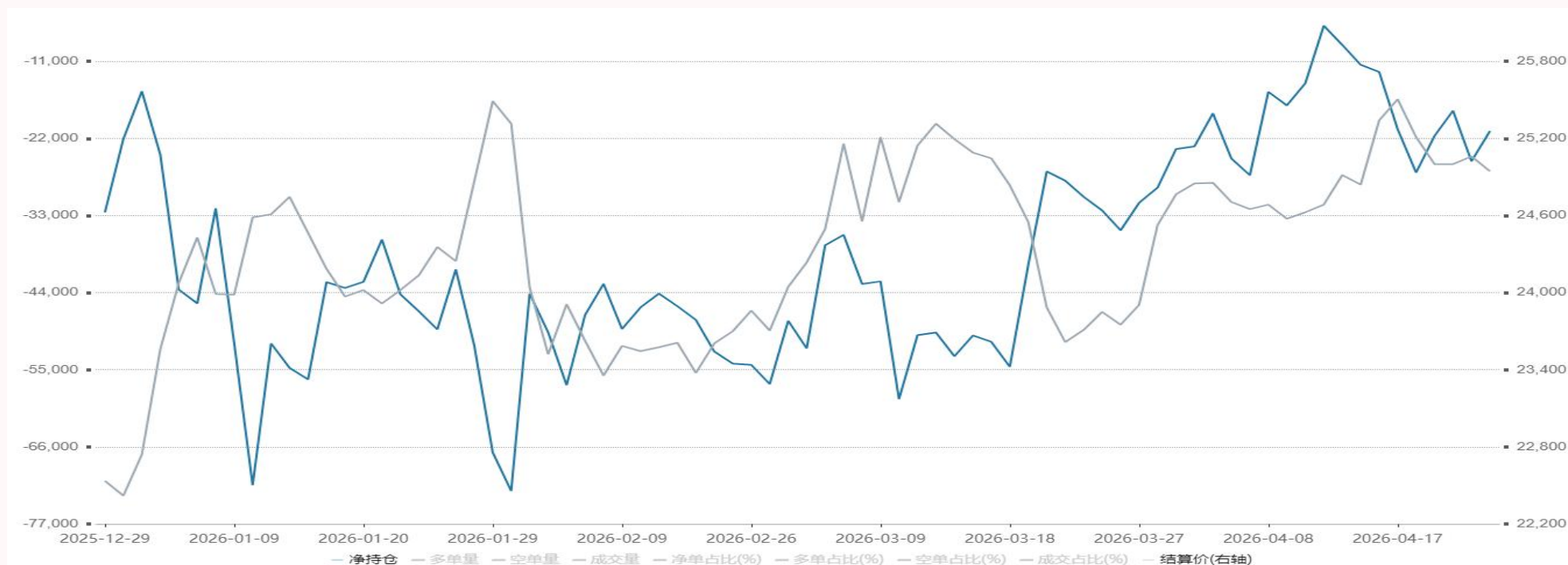
最近2期净多头寸小幅回升，最新一期多空阵营持仓出现回升，此前3月底来多空阵营均选择减仓，当前多头仍占据主导地位。



【市场资金情况】

上期所电解铝品种资金动向（本周净空头寸持稳）

本周净空头寸在跌价中持稳，多空阵营均小幅减仓，此前3月底来多空阵营均在增仓。以投机为主的机构出现分化，整体仍小幅净多头寸。以中下游企业为主背景资金净多继续小增。整体而言，主力资金对近期价格仍偏乐观。



本报告的信息均来源于公开资料，我公司对这些信息的准确性、可靠性和完整性不作任何保证，也不保证所包含的信息和建议不会发生任何变更。我们已力求报告内容的客观、公正，但文中的观点、结论和建议仅供参考，并不构成任何具体产品、业务的推介以及相关品种的操作依据和建议，投资者据此作出的任何投资决策自负盈亏，与本公司和作者无关。

本报告版权归长城期货所有，未经长城期货书面授权，任何人不得对本报告进行任何形式的发布、复制。如引用、刊发，需注明出处为“长城期货”，且不得对本报告进行有悖原意的删节和修改。

交易咨询业务资格：广东证监许可〔2023〕1号
黄伟昌 从业资格：F0210807 投资咨询：Z0003131

长城期货股份有限公司提醒广大投资者：期市有风险，入市需谨慎！



长城期货
GREAT WALL FUTURES

谢谢

感谢您的观看

本报告中所有观点仅供参考，请务必阅读本报告倒数第二页的免责声明。