

黑色金属产业链周报
2026.04.20-04.24





长城期货
GREAT WALL FUTURES

P A R T

01

螺纹钢期货



长城期货
GREAT WALL FUTURES

目录

Contents

01 中线行情分析

02 品种交易策略

03 相关数据情况



1

中线趋势判断

螺纹钢的供需格局处于相对均衡区间，根据长城期货AI智能数据量化策略模型综合分析，螺纹钢期货主力合约运行于2882至3330的震荡整理区间。

2

趋势判断逻辑

- 1、长城期货AI品种诊断报告显示螺纹钢期货日线级别处于震荡整理区间的横盘整理阶段。
- 2、资金面方面，本周主力多方阵营略占优势。
- 3、中线趋势指标处于较为平衡的中期区间落整理格局。

3

中线策略建议

中线格局仍处于较为均衡的中长期震荡整理区间，可考虑网格交易策略，系统策略建议：天线3330，地线2882，网格间距32，网格数量14。



■ 上周策略回顾

螺纹钢期货主力合约中线处于较为平衡的中期震荡整理区间格局。

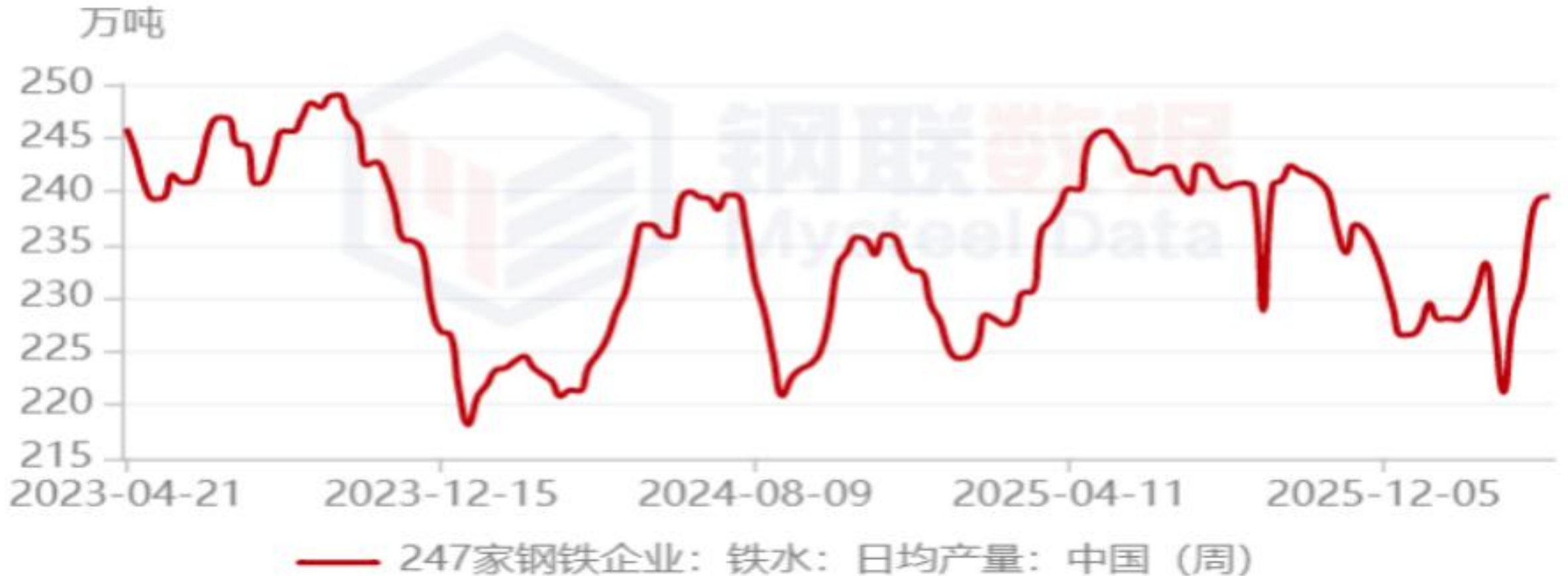
■ 本周策略建议

根据长城期货AI智能大数据量化策略模型，螺纹钢期货主力合约进入横盘整理区间，可考虑实施大网格交易策略。

■ 现货企业套期保值建议

整理阶段建议观望等待新一轮中线趋势明朗。

铁水日均产量

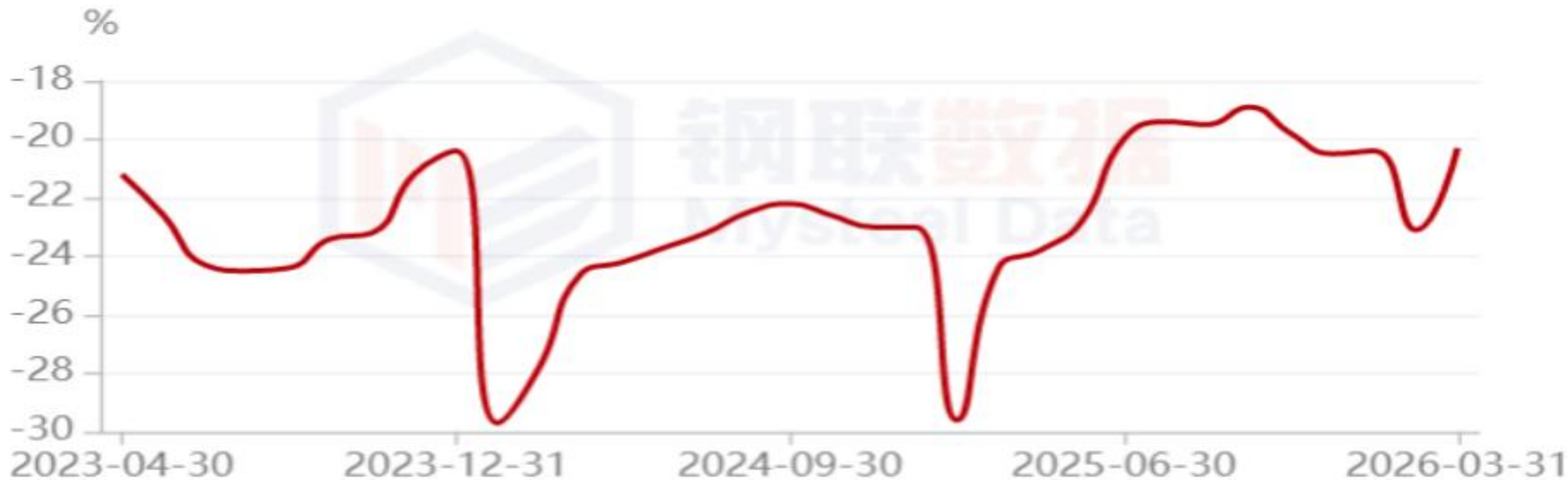


螺纹钢消费量



房屋新开工面积累计同比

+ ⚠️ 📍 📉 📊 ⬇️ 🔍 ↻



— 房地产开发企业：房屋：新开工面积累计同比：中国（月）

螺纹钢期末库存



吨

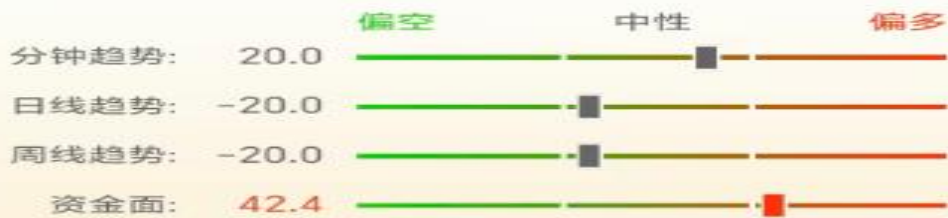


「品种诊断」将于2026/06/03到期 [续订 >](#)

- AI品种诊断报告 -

看整体趋势，日线处在横盘阶段，根据近年来行情周期的规律，当前可能还在趋势中段。

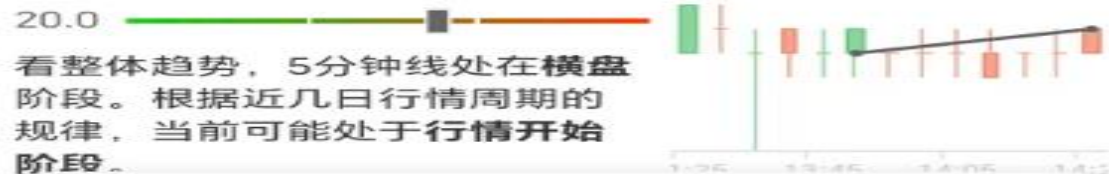
资金方面，主力多头阵营略占优势。同时，资金流出幅度较大，主力关注度降低。



技术面 04-17 14:20:49

分钟趋势

5分钟线横盘整理，趋势大概率将持续




本报告数据来源为Wind、Mysteel、长城期货交易咨询部

多空流向: 42.4    主力略微偏多

资金能量: -70.4    资金流出幅度较大

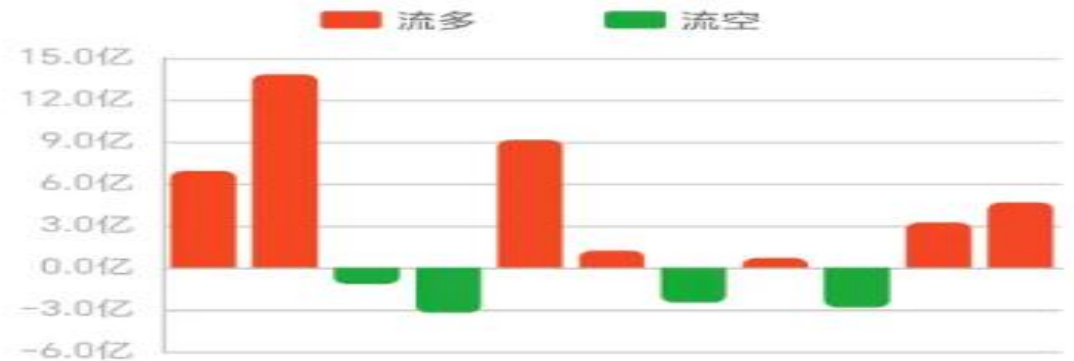
多空分歧: 76.8    有一定的变盘风险

如何通过三大主力指标，对行情的方向、量级、风险快速做出判断? [查看 >](#)

多空流向: 42.4    04-16 23:17 [说明](#)

主力多头阵营略占优势

- 螺纹品种前20持仓今日流多4.669亿，AI评分为**42.4**，在历史上属于较小幅度的流多。
- 流多已持续2日，且相比上日，流多幅度仍在增强。







长城期货
GREAT WALL FUTURES

P A R T

02

铁矿石期货



长城期货
GREAT WALL FUTURES

目录

Contents

- 01 中线行情分析
- 02 品种交易策略
- 03 相关数据情况



1

中线趋势判断

根据长城期货AI智能数据模型综合因素分析，铁矿石期货主力合约处于740至885的宽幅震荡整理区间。

2

趋势判断逻辑

- 1、长城期货AI品种诊断报告显示铁矿石日线级别处于区间整理的横盘阶段。
- 2、资金面方面主力倾向略为偏空。
- 3、中线趋势方面本周试探中期区间上沿后再度回落于整理区间。

3

中线策略建议

中长期均衡区间整理阶段可考虑实施网格交易策略。



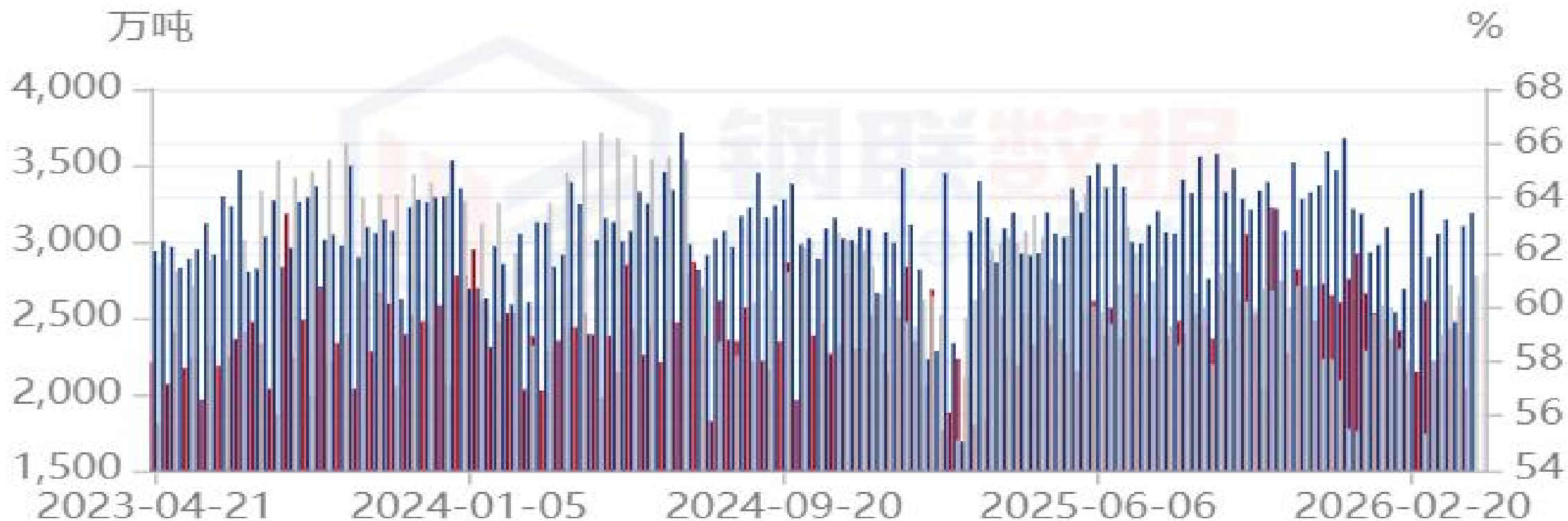
■ 上周策略回顾

长城期货AI智能数据模型品种诊断报告显示，铁矿石期货主力合约处于740至885的宽幅震荡整理区域。

■ 本周策略建议

区间整理阶段可考虑实施宽幅网格交易策略，天线885，地线740，风格数量14，风格间距10.5。

中国铁矿石供给分析

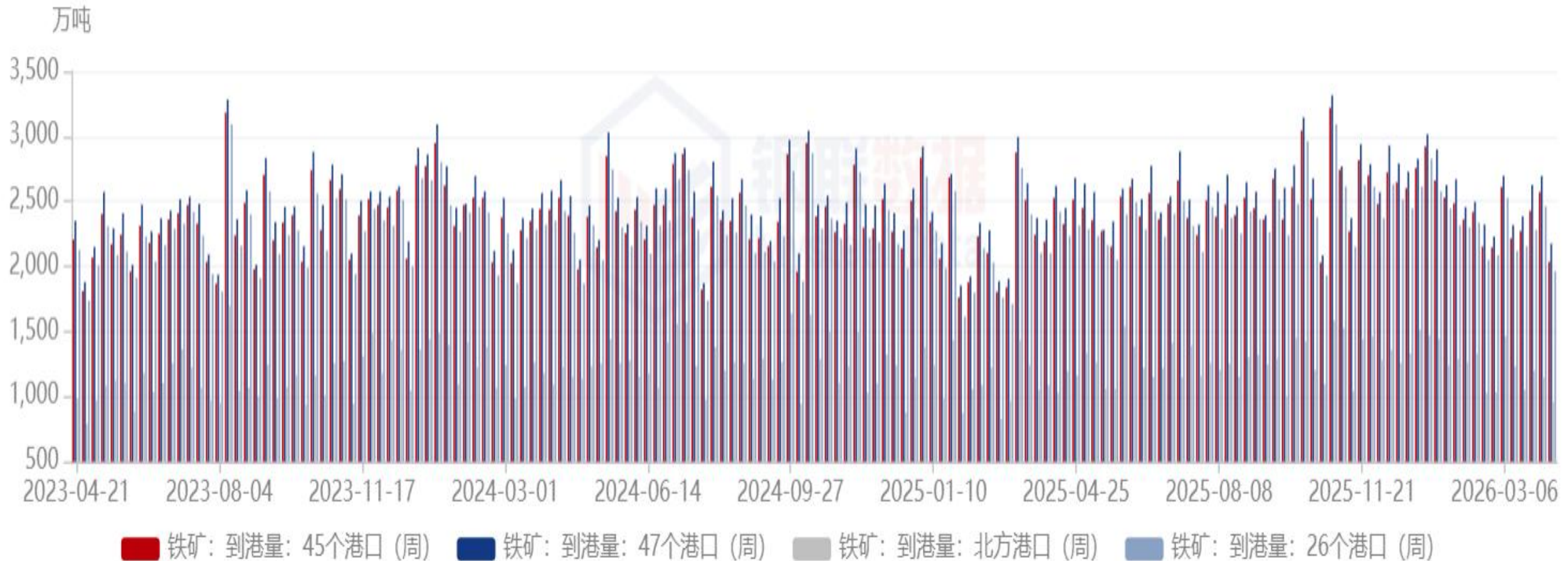


铁矿：到港量：45个港口（周）

铁矿：发货量：全球（周）

1/2

铁矿石到港量



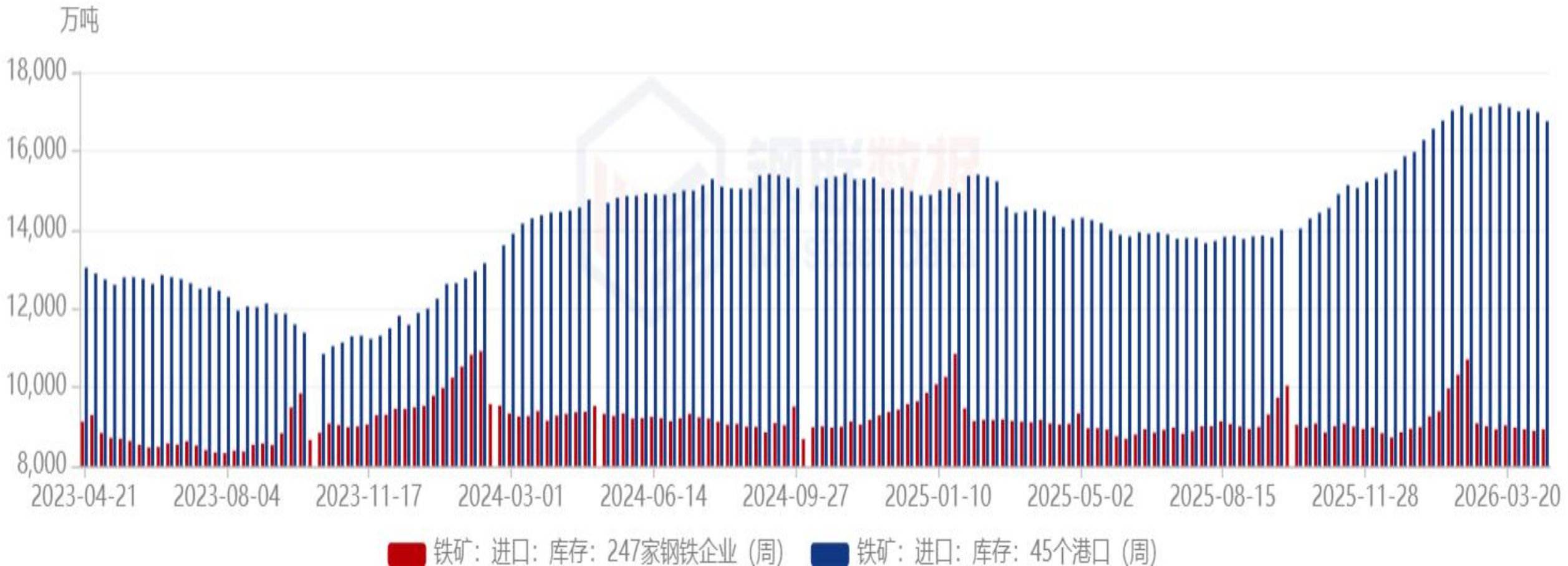
铁矿石消耗量



铁矿石日均消耗量



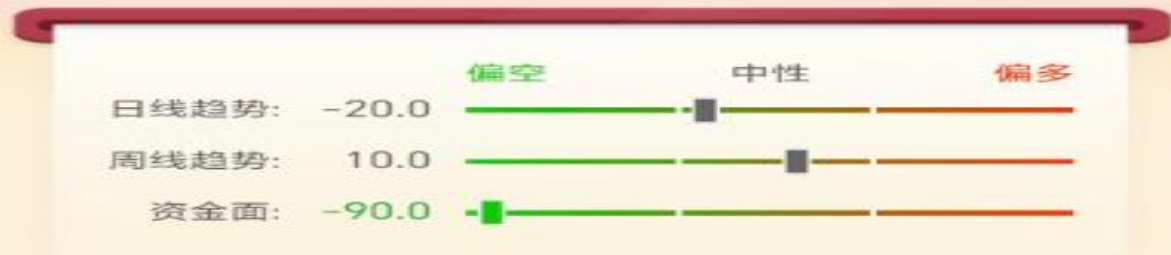
中国铁矿石库存分析



「品种诊断」将于2026/06/03到期 [续订 >](#)

- AI品种诊断报告 -

看整体趋势，日线处在横盘阶段，根据近年来行情周期的规律，当前可能还在趋势中段。
资金方面，主力显示出较强的偏空情绪。



技术面 04-17 14:21:25

分钟趋势

5分钟线横盘整理，趋势或近尾声

看整体趋势，5分钟线处在横盘阶段。根据近几日行情周期的规律，当前可能已近趋势尾声。



[点击查看大图](#)

本报告数据来源为Wind、Mysteel、长城期货交易咨询部

多空流向: -90.0  主力强烈偏空
 资金能量: -44.1  主力资金小幅流出
 多空分歧: 53.6  变盘风险不大

如何通过三大主力指标，对行情的方向、量级、风险快速做出判断? [查看 >](#)

多空流向: -90.0  04-16 23:17 [说明](#)

主力显示出较强的偏空情绪

铁矿石品种前20持仓今日流空11.9亿，AI评分为-90.0，在历史上属于相当大幅度的流空。





本报告的信息均来源于公开资料，我公司对这些信息的准确性、可靠性和完整性不作任何保证，也不保证所包含的信息和建议不会发生任何变更。我们已力求报告内容的客观、公正，但文中的观点、结论和建议仅供参考，并不构成任何具体产品、业务的推介以及相关品种的操作依据和建议，投资者据此作出的任何投资决策自负盈亏，与本公司和作者无关。

本报告版权归长城期货所有，未经长城期货书面授权，任何人不得对本报告进行任何形式的发布、复制。如引用、刊发，需注明出处为“长城期货”，且不得对本报告进行有悖原意的删节和修改。

交易咨询业务资格：广东证监许可〔2023〕1号
谭坚 从业资格：F03129048 投资咨询：Z0020299

长城期货股份有限公司提醒广大投资者：期市有风险，入市需谨慎！



长城期货
GREAT WALL FUTURES

谢谢

感谢您的观看

本报告中所有观点仅供参考，请务必阅读本报告倒数第二页的免责声明。