



长城期货  
GREAT WALL FUTURES

黄金、白银  
期货品种周报  
2026.01.05-01.09



长城期货

深耕期货行业

30年



长城期货  
GREAT WALL FUTURES

P A R T

01

黄金期货



长城期货  
GREAT WALL FUTURES

# 目录

Contents

01 中线行情分析

02 品种交易策略

03 相关数据情况



1

## 中线趋势判断

沪金期货整体趋势处在强势上涨阶段，当前可能处于趋势尾声。

2

## 趋势判断逻辑

2025年底至2026年初，黄金价格呈现高位回调后企稳的震荡走势。短期受年末获利了结、交易所上调保证金及白银暴跌情绪传导影响，价格自高位回落。但中长期上涨核心逻辑未变：美联储降息预期持续、全球央行购金提供坚实支撑、地缘风险带来避险需求。金价在4300-4350美元/盎司（对应国内约970-980元/克）区间获得支撑并反弹。展望后市，尽管短期可能因政策或技术面承压震荡，但在上述三大支柱支撑下，中长期上行趋势预计将延续。

3

## 中线策略建议

建议观望。







## ■ 上周策略回顾

沪金合约2604短期谨慎看多，上方压力位1011 – 1026元/克，下方支撑位988 – 1000元/克，建议逢低买入，注意元旦假期风险。

## ■ 本周策略建议

沪金合约2604短期谨慎看多，上方压力位980 – 1000元/克，下方支撑位950 – 970元/克，建议逢低买入，短期波动较大注意控制仓位。

< 黄金(au) ∨  
品种诊断 机构观点 盈利席位 主力资金 :

## - AI品种诊断报告 -

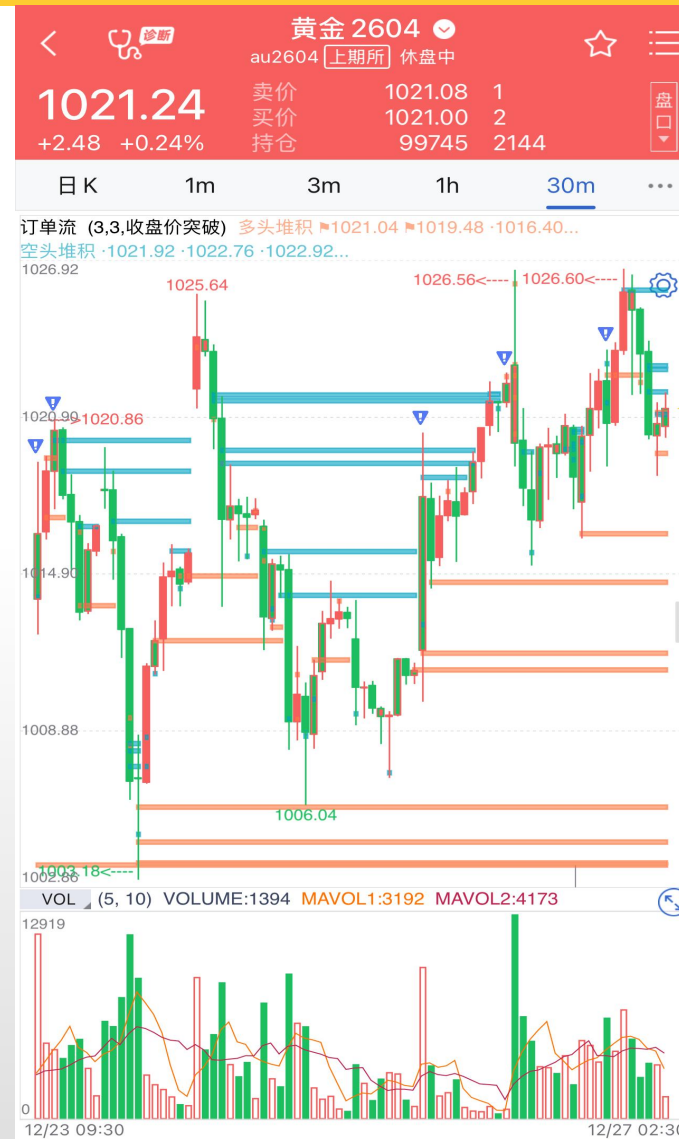
看整体趋势，日线基本处在上升通道中，根据近年来行情周期的规律，当前可能已近趋势尾声。  
资金方面，主力显示出较强的偏多情绪。



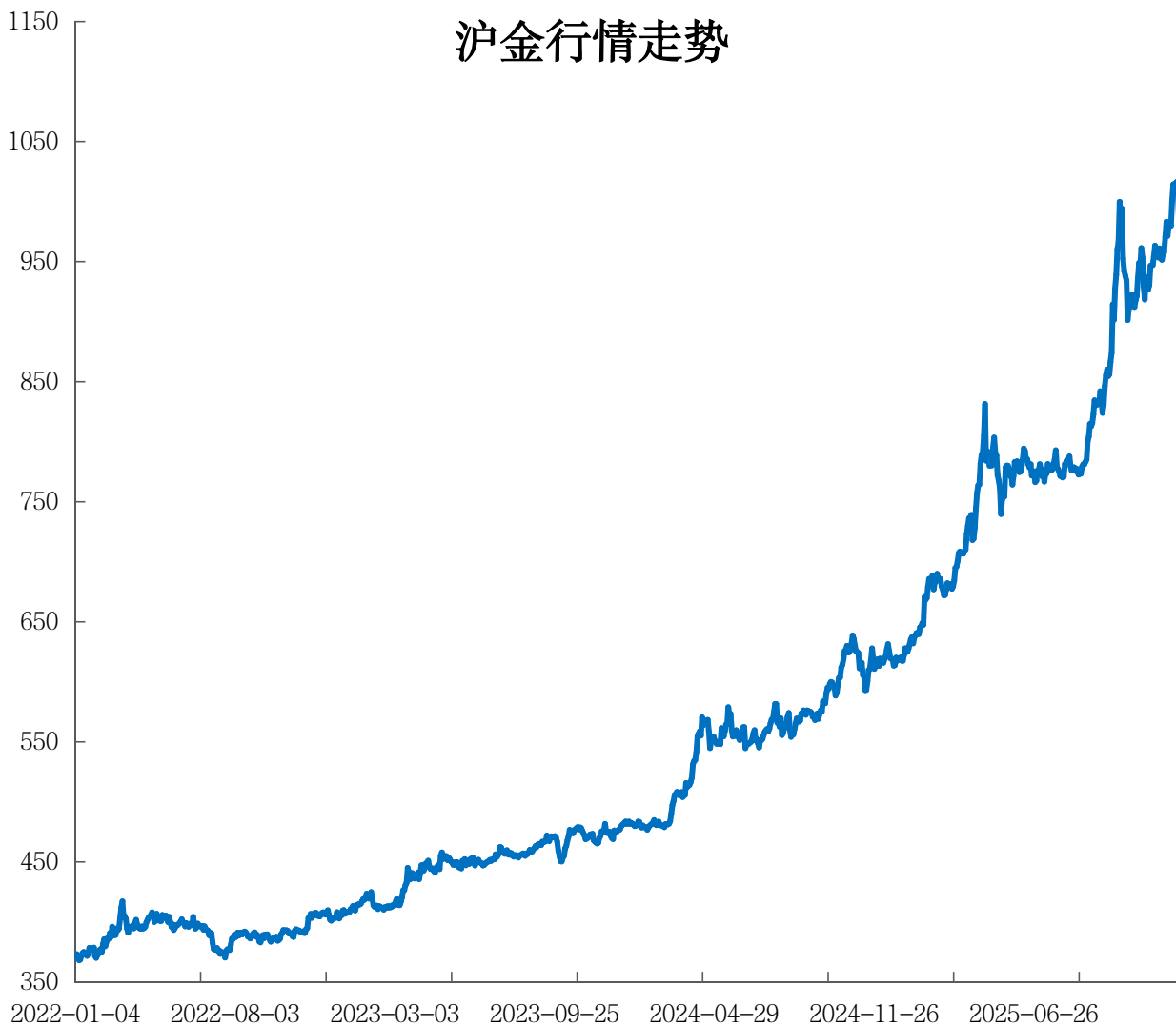
本报告数据来源为Wind、Mysteel、长城期货交易咨询部

< 黄金(au) ∨  
品种诊断 机构观点 盈利席位 主力资金 :

多空流向:	98.2	<div><div></div><div></div><div></div></div>	主力强烈偏多
资金能量:	37.5	<div><div></div><div></div><div></div></div>	主力资金小幅流入
多空分歧:	78.1	<div><div></div><div></div><div></div></div>	有一定的变盘风险



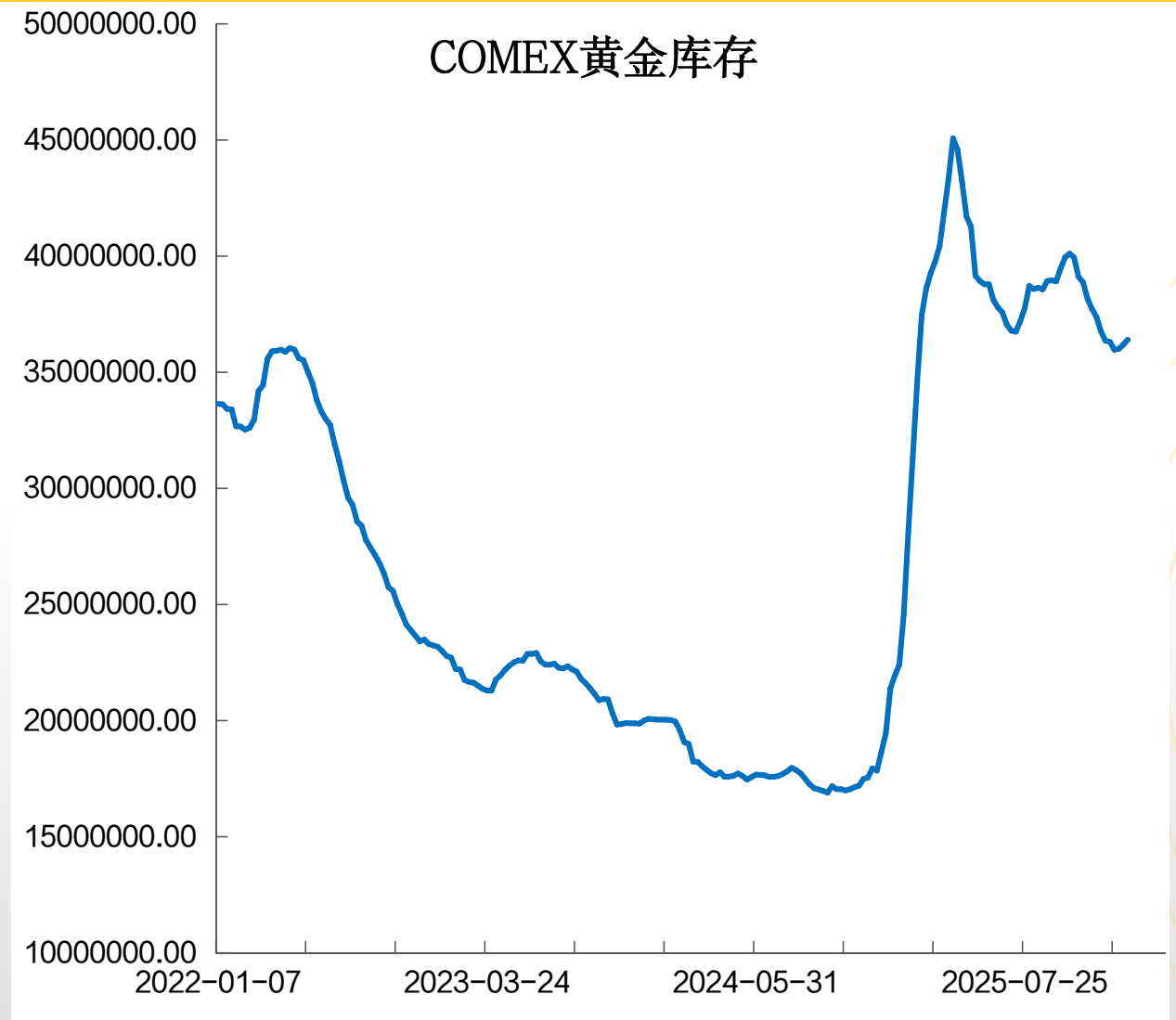
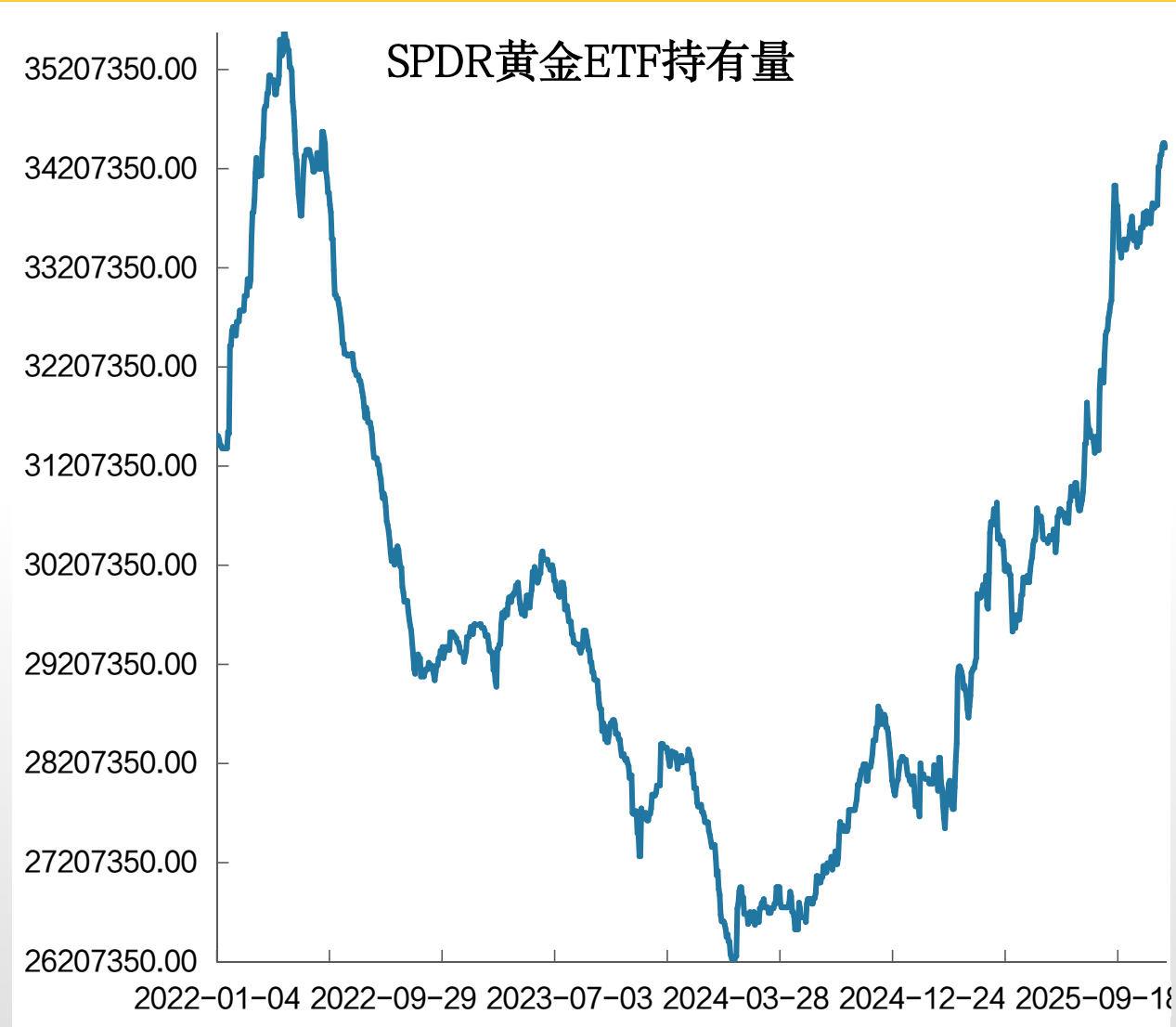
## 沪金行情走势



## COMEX黄金行情走势









## 美国国债收益率:10年

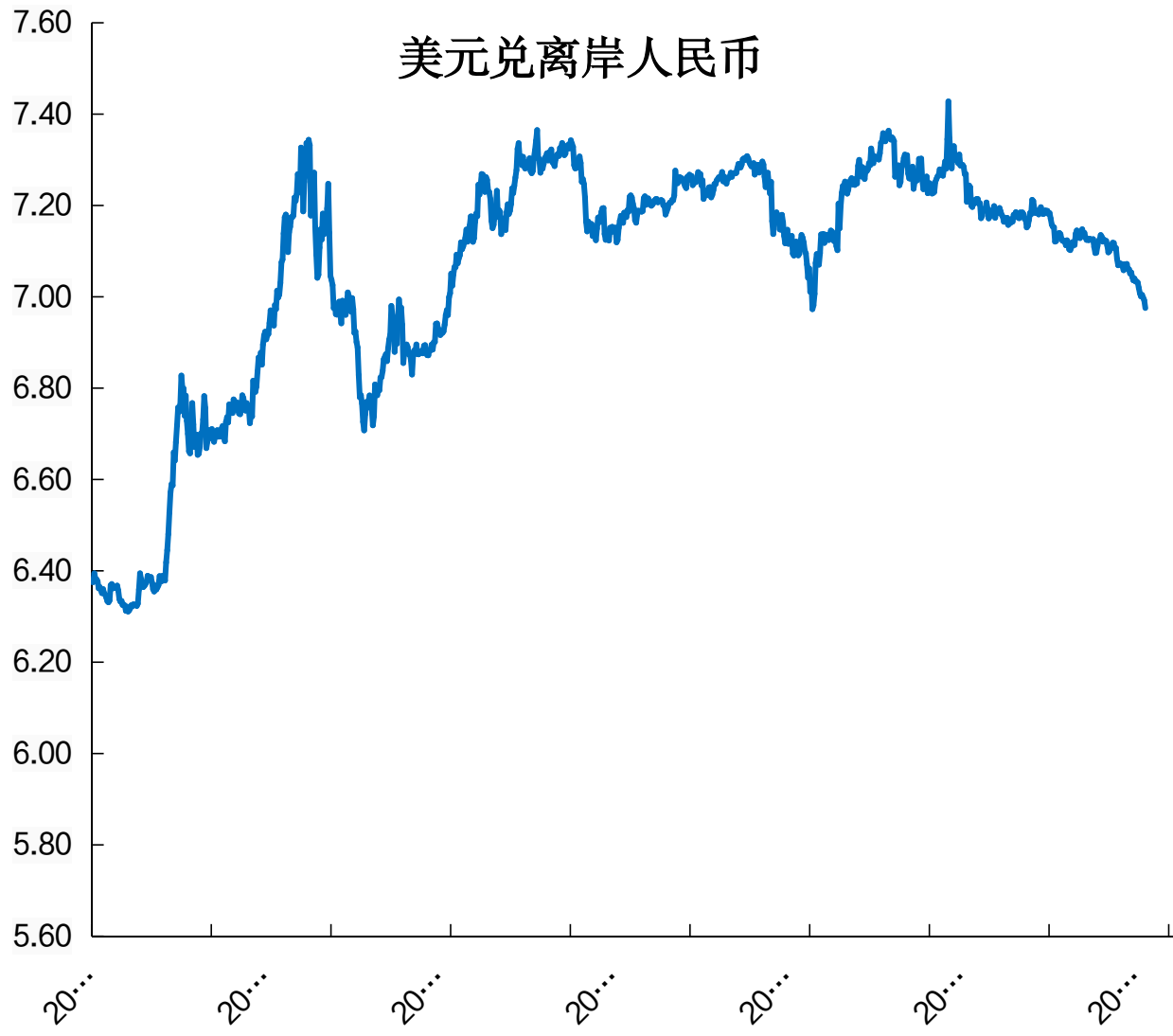


## 美元指数



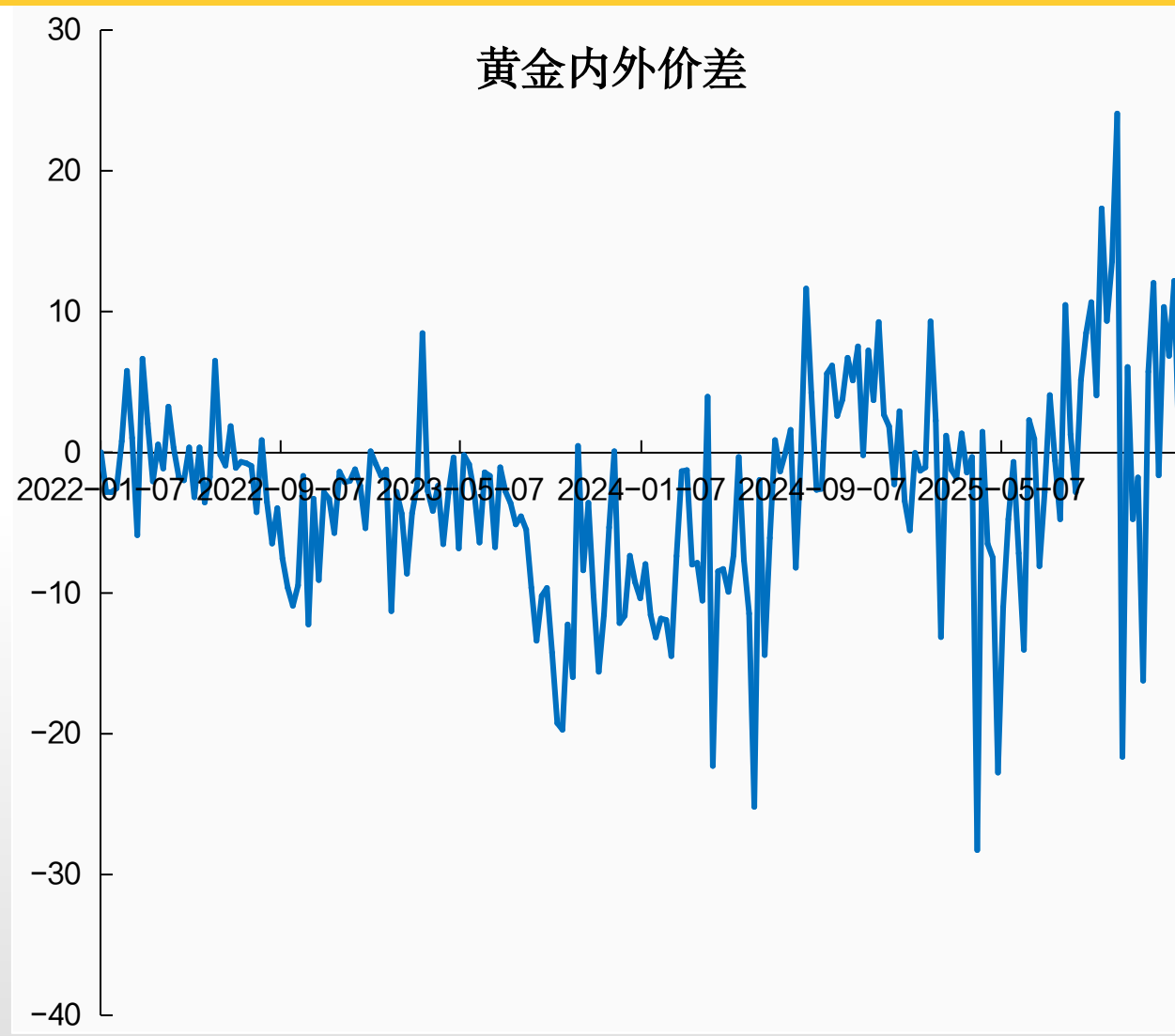
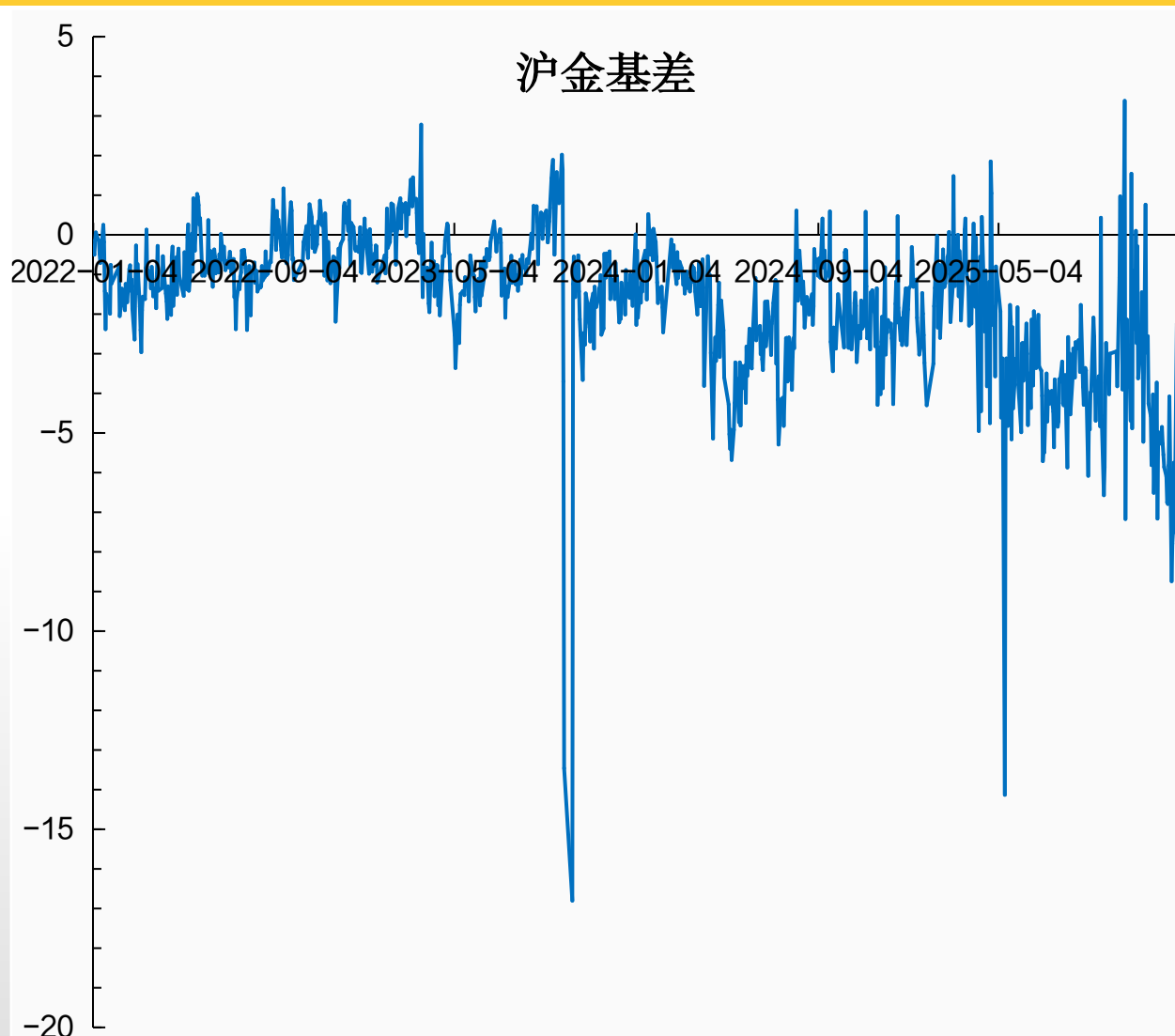


## 美元兑离岸人民币



## 金银比







长城期货  
GREAT WALL FUTURES

P A R T

02

白银期货





长城期货  
GREAT WALL FUTURES

# 目录

Contents

01 中线行情分析

02 品种交易策略

03 相关数据情况



## 1

### 中线趋势判断

沪银期货整体趋势处在强势上涨阶段，当前处于趋势尾声。

## 2

### 趋势判断逻辑

2025年末至2026年初，白银价格呈现冲高后暴跌、随后震荡企稳的极端走势。短期剧烈波动主要受交易所上调保证金、年末获利了结及流动性收紧影响，导致价格自历史高位快速回调。中长期看，全球白银库存持续下降、工业需求强劲及美联储降息预期仍构成坚实支撑。预计短期价格将在关键技术位整固，中长期在供需紧平衡与货币宽松环境下，上行趋势有望延续，但需警惕政策转向与高波动风险。

## 3

### 中线策略建议

建议观望。



## ■ 上周策略回顾

白银合约2604高位偏强运行，下方支撑位1.8万 – 1.85万元/千克，建议逢低买入，注意元旦假期风险。

## ■ 本周策略建议

白银合约2604高位运行，上方压力位1.78万 – 1.8万元，下方支撑位1.68万 – 1.72万元/千克，建议逢低买入，短期波动加大，注意控制仓位。

< 白银(ag) ∨  
品种诊断 机构观点 盈利席位 主力资金 :

## - AI品种诊断报告 -

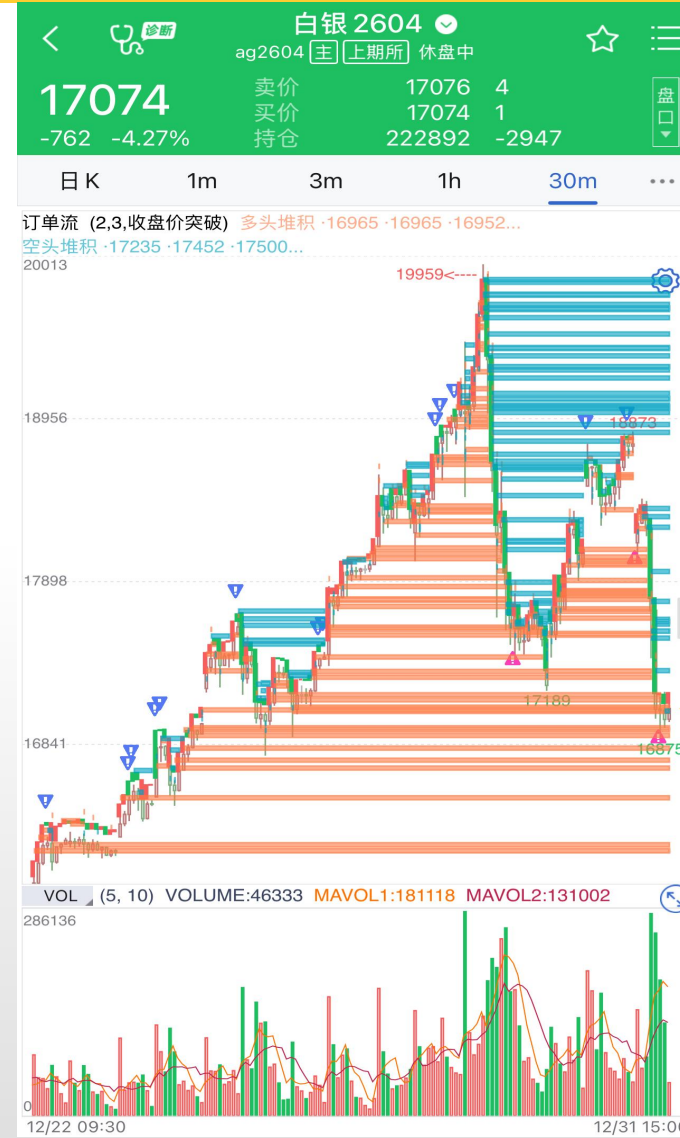
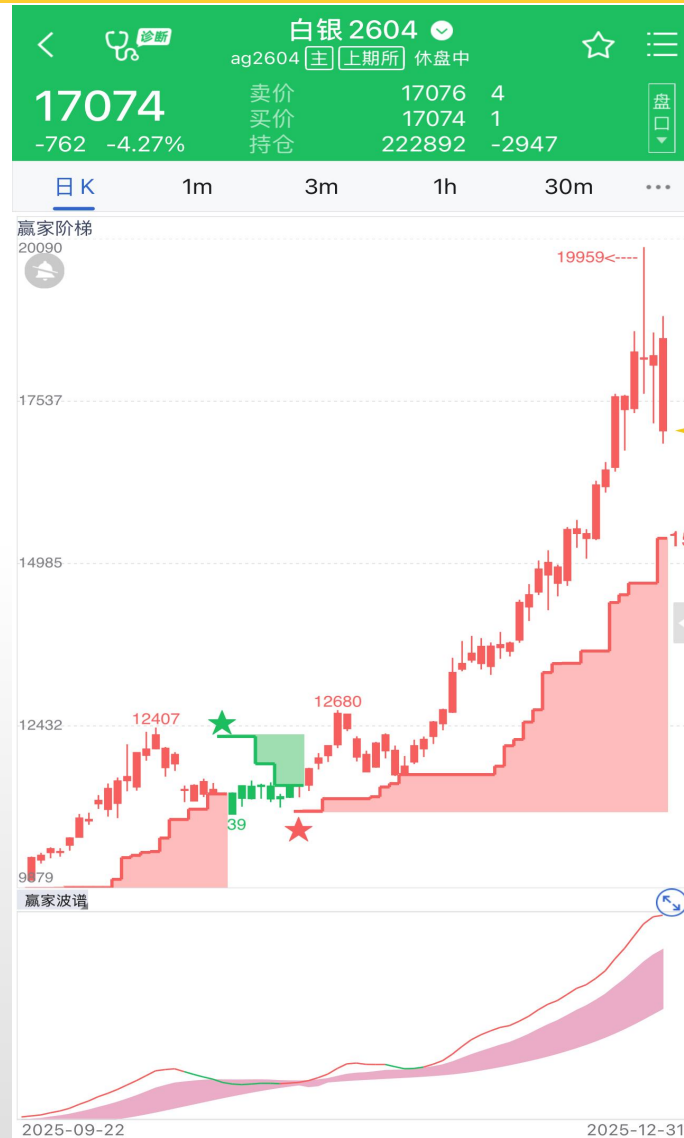
看整体趋势，日线处于强势上涨阶段，根据近年来行情周期的规律，当前可能已近趋势尾声。

资金方面，主力显示出较强的偏空情绪。同时，主力资金快速撤出。



< 白银(ag) ∨  
品种诊断 机构观点 盈利席位 主力资金 :

多空流向: -98.4 主力强烈偏空  
资金能量: -93.5 主力资金快速撤出  
多空分歧: 63.0 变盘风险不大



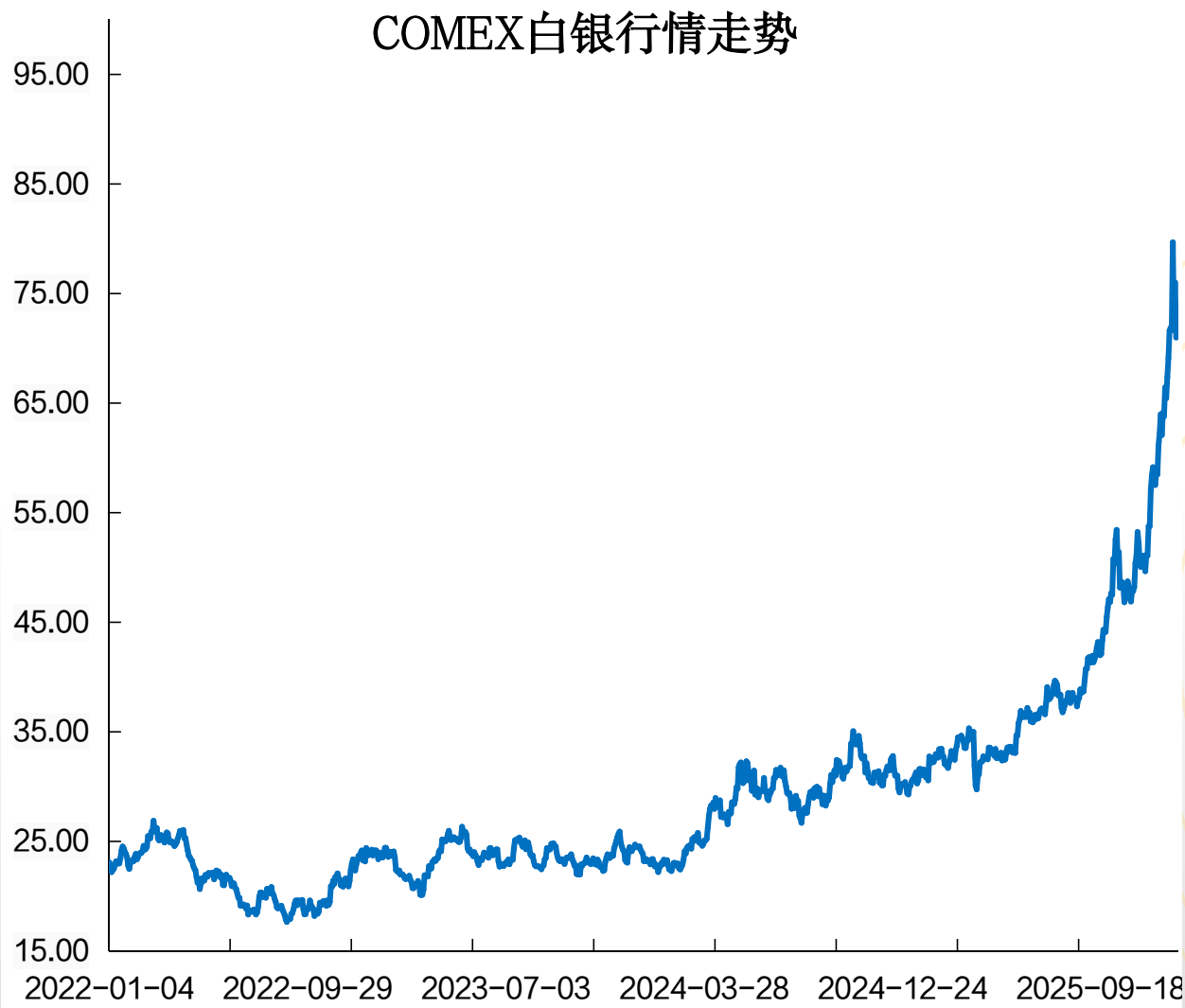




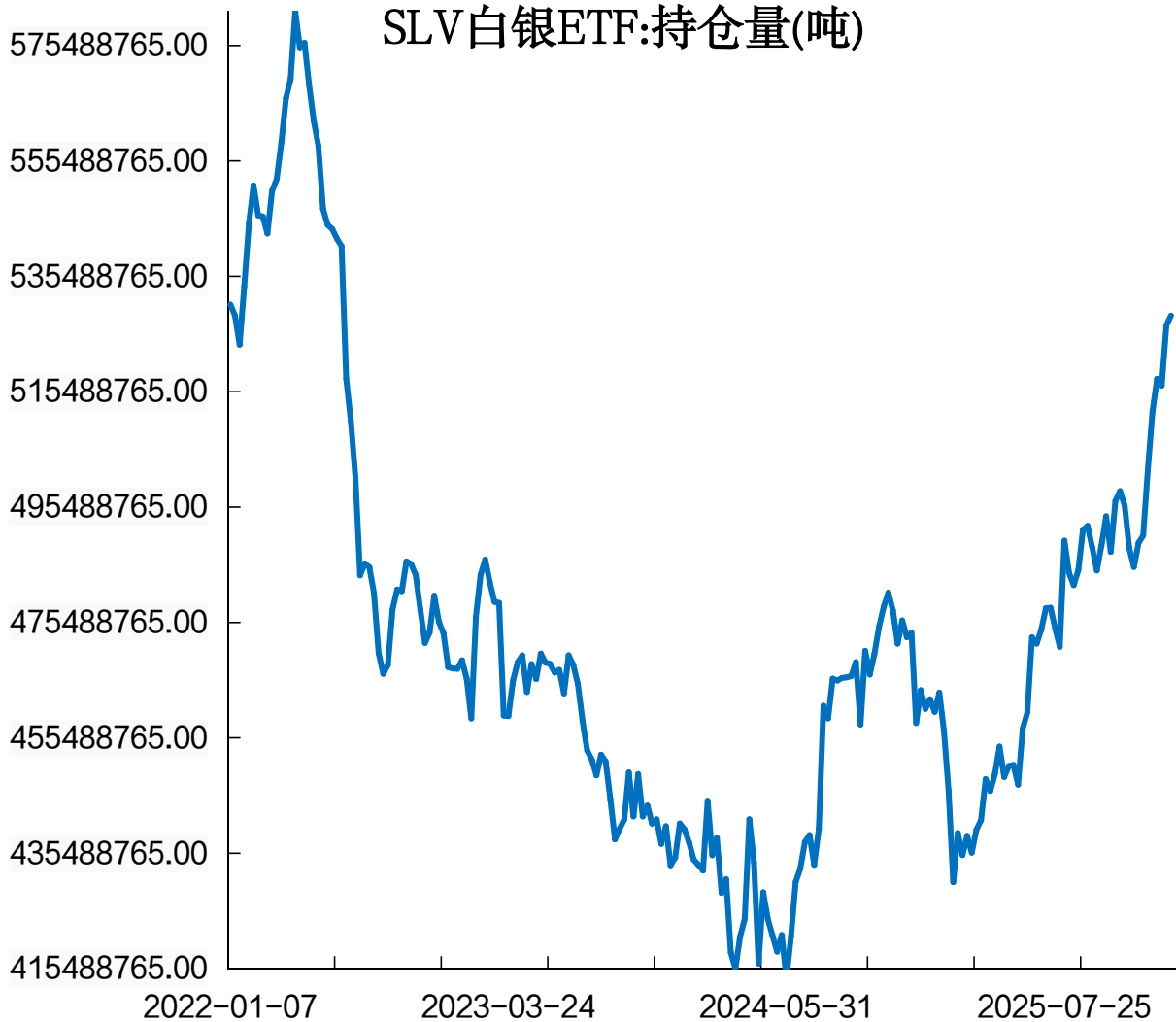
## 沪银行情走势



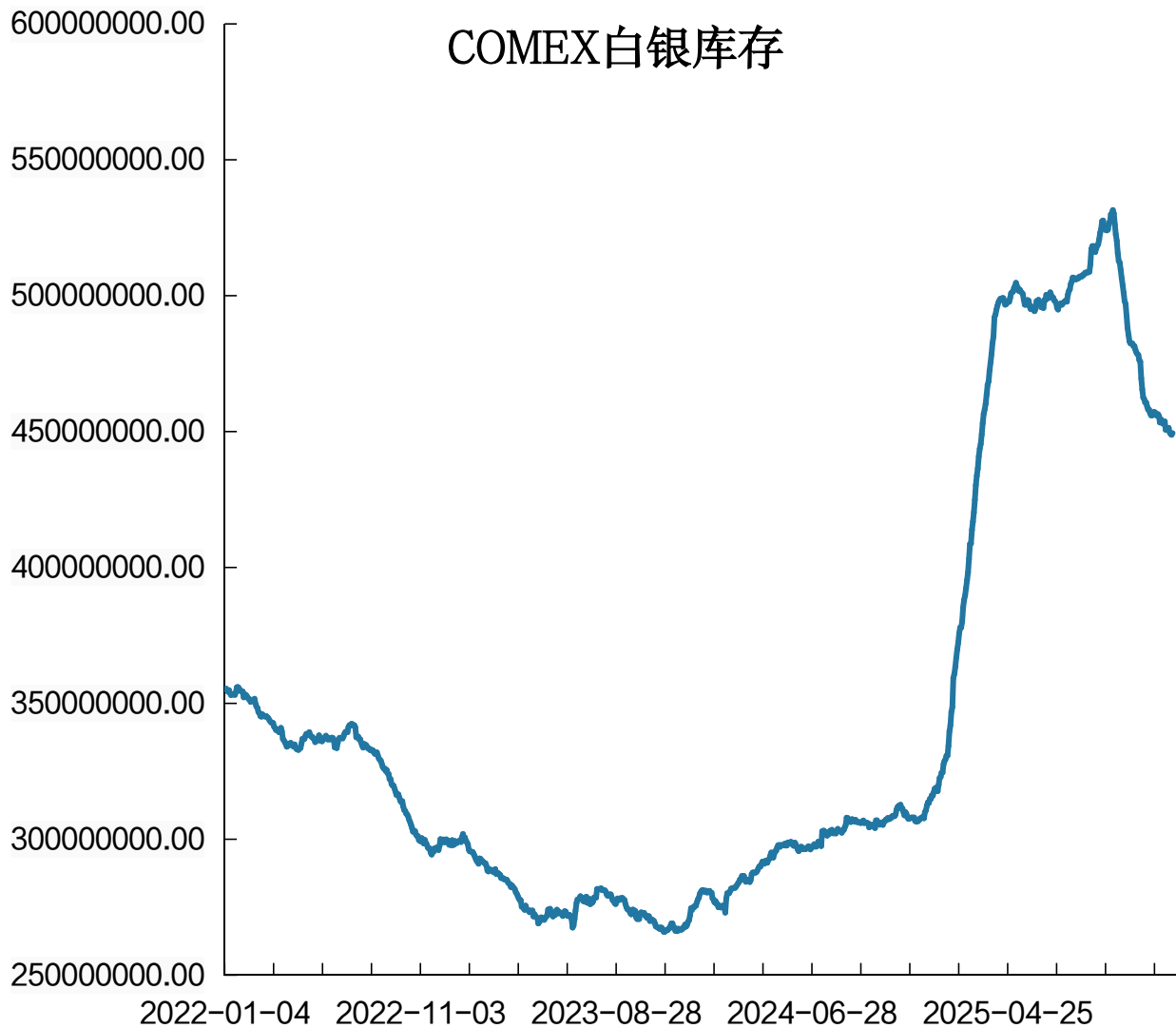
## COMEX白银行情走势



## SLV白银ETF:持仓量(吨)

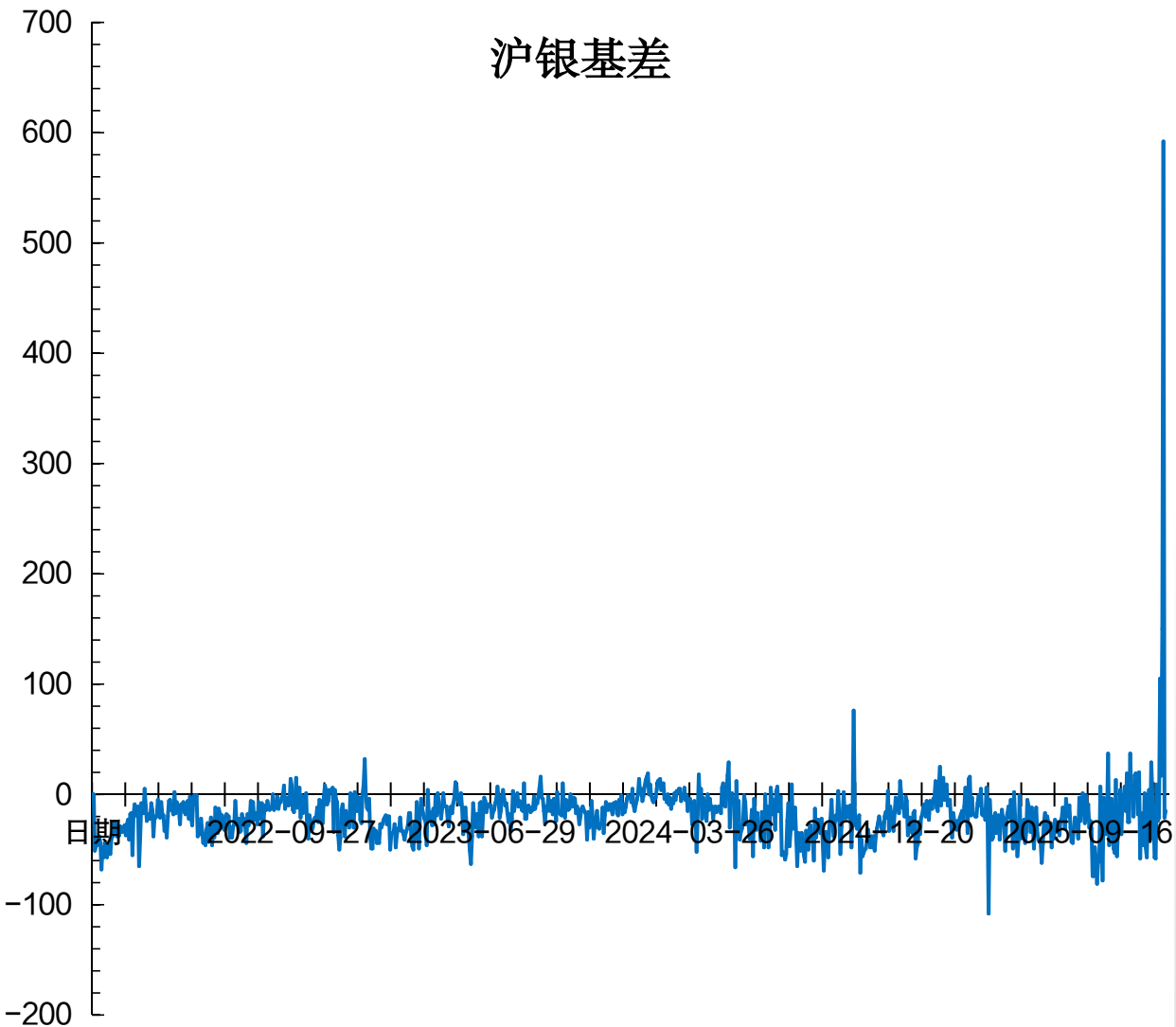


## COMEX白银库存

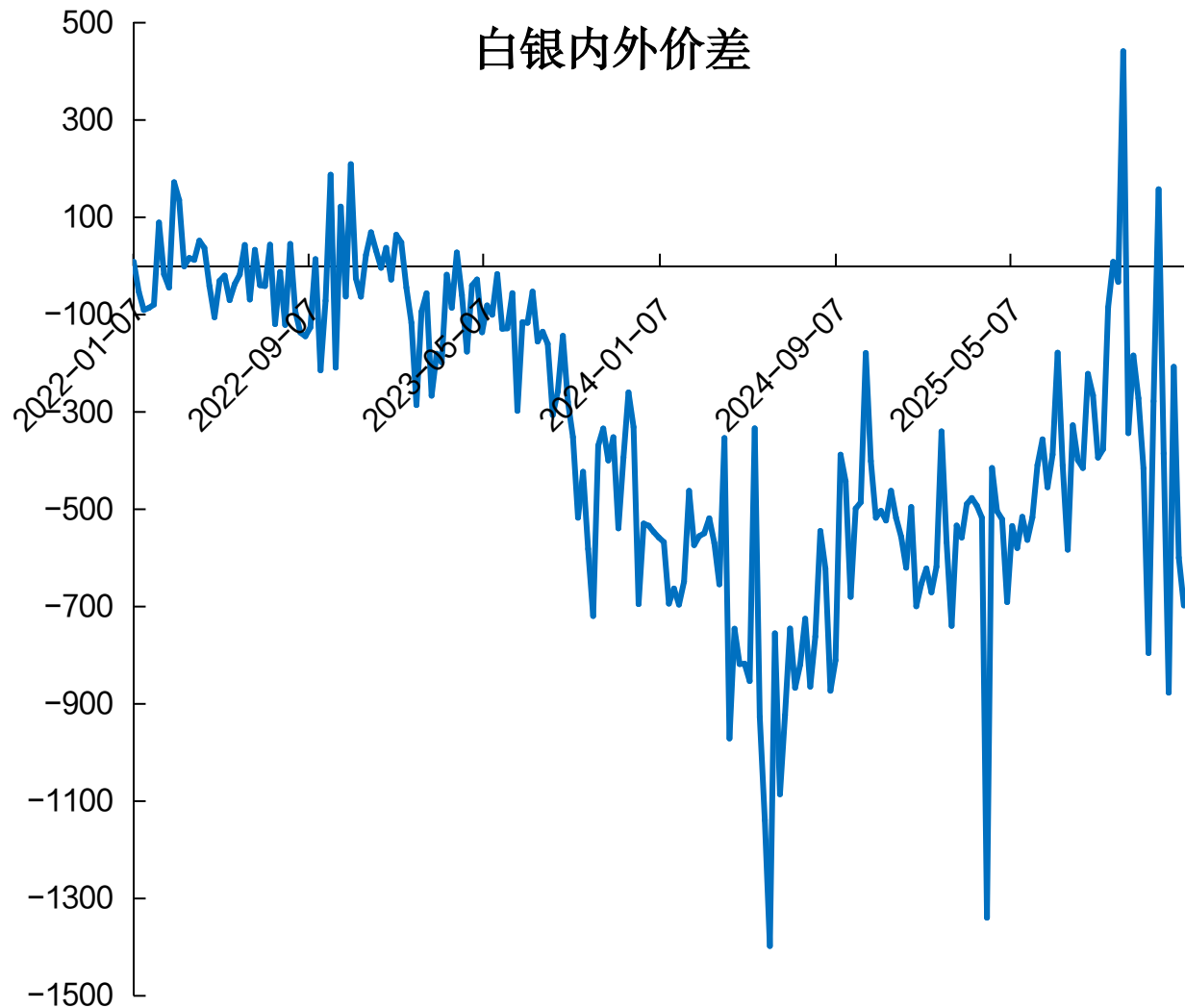




## 沪银基差



## 白银内外价差



本报告的信息均来源于公开资料，我公司对这些信息的准确性、可靠性和完整性不作任何保证，也不保证所包含的信息和建议不会发生任何变更。我们已力求报告内容的客观、公正，但文中的观点、结论和建议仅供参考，并不构成任何具体产品、业务的推介以及相关品种的操作依据和建议，投资者据此作出的任何投资决策自负盈亏，与本公司和作者无关。

本报告版权归长城期货所有，未经长城期货书面授权，任何人不得对本报告进行任何形式的发布、复制。如引用、刊发，需注明出处为“长城期货”，且不得对本报告进行有悖原意的删节和修改。

交易咨询业务资格：广东证监许可〔2023〕1号

叶绮妮 从业资格：F3053929 投资咨询：Z0018039

长城期货股份有限公司提醒广大投资者：期市有风险，入市需谨慎！



长城期货  
GREAT WALL FUTURES

# 谢谢

---

## 感谢您的观看

本报告中所有观点仅供参考，请务必阅读本报告倒数第二页的免责声明。